

תכנית המתמחים



הדבר הבא <

תכנית המתמחים של ישראל

**[קמפוס
סטראוס]**
STRAUSS CAMPUS

המכללה האקדמית הורס & מכון לומדה

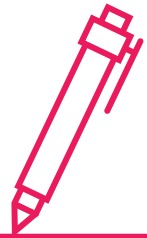
מכללה אקדמית
הדסה
ישראלים



תוכן העניינים

- דברי המנהלת הגב' רבקי ירוסלבסקי **4**
- דברי פתיחה **5**
- הסבר סכני על תכנית המתמחים **6**
- התמחויות פתוחות **7**
- פרטי הרשמה **5**





דברי פתיחה

תלמידות יקרות,

אנו שמחים להביא בפניכן את בשורת תכנית "הדבר הבא" - תכנית המתמחים לסטודנטים חרדים, שמטרתה להקל עליכן את ההשתלבות בעולם העבודה ולסלול עבורכן דרך קלה ומהירה לפרנסה ברווח.

אנו בקמפוס שטראוס רואים חשיבות רבה בהפעלת התוכנית במסגרת הקמפוס, כחלק מהחזון שלנו לאפשר פרנסה מכובדת לקהילה החרדית.

תכנית המתמחים היא הזדמנות עבורכן להכיר מקרוב את תחום המקצוע בו אתן מתעדתות לעבוד בס"ד. כאן תמצאנה כר נרחב לתת ביטוי לכישוריכן הייחודיים ובד בבד להנות מליווי אישי והנחיה צמודה כיצד להפיק מהם את המקסימום בעבודה.

מקובל לומר שהנסיון הוא המורה הטוב ביותר, תוכנית המתמחים היא מתנה כפולה - המורה המושלם + כלי עזר לתוצאה מושלמת.

מתוך הכרות עם שוק התעסוקה אני יכולה לומר שההשתלבות בו אינה קלה, אמנם המקצוע אותו אתן לומדות אצלינו, וכך כל המקצועות הנלמדים בקמפוס, הינו בעל אופק תעסוקתי מבטיח, ויחד עם זאת ההשתלבות בעבודה טובה דורשת השקעה ומאמץ הן בשיווק עצמי, הן ברכישת נסיון והן בצמיחה והתקדמות תוך כדי עבודה. תוכנית המתמחים מקצרת לכן את הדרך.

מאחלת לכן הצלחה רבה, נמשיך לעמוד לצידכן בכל שלב.

בברכה
רבקה ירוסלבסקי

סטודנטית יקרה,

כולנו יודעים שתואר ראשון לא מספיק כדי למצוא עבודה טובה. כבוגרות תואר ראשון חרדיות, המגיעות לשוק התעסוקה ללא ניסיון תעסוקתי או ללא ניסיון תעסוקתי בתחום הלימודים, האתגר למצוא משרה בתחום הלימודים גדול מאד.

תכנית המתמחים באה על מנת להקל עליכן את הנחיתה לתוך עולם התעסוקה ולאפשר לכן להשתלב באיזשהו ארגון משמעותי כמתמחות כבר במהלך התואר.

ההתמחות הינה ללא שכר ואנו דואגים כי בארגון החונך יהיה איש צוות שכל תפקידו הוא לחנוך אתכן, ללמד אתכן את המקצוע ולתת לכן ניסיון מקצועי בתחום הלימודים.

הרווחים עצומים:

- אתן רוכשות ניסיון תעסוקתי מקצועי שנותן לכן יתרון משמעותי במציאת המשרה הראשונה כבוגרות תואר ראשון.

- אתן מקבלות שם של ממליץ אשר יכול במידת האפשר להמליץ עליכן למשרה הבאה שלכן.

- אתן מקבלות מושג מעשי של הלימודים התיאורטיים ויכולות לראות האם בכלל התחום מתאים לכן או מעניין אתכן.

- במקרים מסויימים ובמידת האפשר, על סמך העבר, ישנה אפשרות להשתלב בעבודה בארגון החונך.

גם המעסיק לא נשאר ללא רווח:

- המעסיק מקבל איש צוות שייכול לסייע בהנעת פרויקטים ובסיוע לצוות העובדים.

- הארגון הופך חלק ממהלך חברתי. ישנם ארגונים שחשוב להם לסייע לסטודנטים צעירים.

- במידת הצורך והאפשר, המתמחה נקלט כעובד ללא צורך בתקופת חפיפה וסינון. זה כבר קרה בעבר בהצלחה גדולה.





התמחויות

כיכר השבת וסרוגים

אתרי חדשות	תחומי פעילות עיקריים של הארגון
1. כתיבה עיתונאית וייצור תוכן שיווקי 2. חשיבה שיווקית והכנת מצגות מכירתיות ללקוחות	תיאור ההתמחות
יכולת התנסחות ברמה גבוהה, דיסקרטיות, יצירתיות, יכולת חשיבה שיווקית.	כישורים נדרשים להתמחות
תוכן/שיווק	מחלקה אליה משתייך המתמחה
בתיאום מראש	שעות וימים רצויים



פרטי התכנית

כדי להתקבל לתכנית יש צורך למלא טופס פרטים אישיים באתר של **הדבר הבא** תכנית המתמחים של ישראל. לאחר מכן יתקיימו שני ראיונות על מנת לראות שהמועמדת מתאימה לתכנית ושהתכנית מתאימה למועמדת.

ההתמחות מורכבת מחלק עיוני וחלק מעשי. תכנית ההתמחות מוכרת כקורס אקדמי עליו מקבלים נ"ז כש-3 נ"ז מקבלים על השתתפות בקורס ונ"ז נוספת מקבלים על הגשת עבודת גמר.

תכנית ההתמחות הינה בת 120 שעות שנתיות המחולקות בהתאם לרצון והצורך של המעסיק.

ישנו תיאום בין הארגון החונך לבין המתמחה בדבר זמני ההתמחות כך שהם יהיו לשביעות רצון שני הצדדים.





המשרד לשירותי דת

תחומי פעילות עיקריים של הארגון

משרד האמון על מתן שירותי דת לאוכלוסייה היהודית בישראל. המשרד הינו רגולטור האחראי לפיקוח ובקרה על 136 מועצות דתיות המספקות שירותי דת לכלל האזרחים, 600 גופי קבורה, 1200 בתי עלמין.

התמחות 1

תיאור ההתמחות:	<ul style="list-style-type: none"> • התמחות באגף הון אנושי • סיוע בתהליכי העבודה של אגף הון אנושי • סיוע בהטמעת פרויקטים ייחודיים כגון מיצוי זכויות עובדים • שיפור תהליכי עבודה • שיפור תהליכי חניכה וליווי של עובדים חדשים.
כישורים נדרשים להתמחות:	<ul style="list-style-type: none"> • ניסוח וכתיבה ברמה גבוהה, יכולת למידה גבוה • נכונות לעבודה מאומצת • היכרות עם תוכנות מחשב כגון אקסל • פאוור פוינט
מחלקה אליה משתייך המתמחה:	אגף הון אנושי
שעות וימים רצויים:	גמיש



תפקיד פלוס

(וחברות השמה נוספות בעלות אותו פרופיל התמחות)

תחומי פעילות עיקריים של הארגון:	גיוס עובדים, ביצוע ראיונות טלפוניים
תיאור ההתמחות:	<ul style="list-style-type: none"> • ראיונות למועמדים • סינון קורות חיים
גיוס עובדים, ביצוע ראיונות טלפוניים ופרונטאליים, עבודה אדמיניסטרטיבית, מידי פעם ובמידת הצורך יציאה לפגישות, שיווק	<ul style="list-style-type: none"> • יכולת התנסחות ברמה גבוהה • דיסקרטיות • יצירתיות • יכולת חשיבה שיווקית.
כישורים נדרשים להתמחות:	<ul style="list-style-type: none"> • מכירות • אסרטיביות • יחסי אנוש • סבלנות • כושר ביטוי גבוה
מחלקה אליה משתייך המתמחה:	רכז/ת גיוס
שעות וימים רצויים	ראשון עד חמישי החל מ- 17:00-14:00





התמחות 3

תיאור ההתמחות:	<ul style="list-style-type: none"> • התמחות בלשכת סמנכ"לית למנהל ומשאבי אנוש • סיוע בנושא שכר עידוד • סיוע בניהול פרויקטים • סיוע בהטמעת תהליכי עבודה • סיוע בהובלת תהליכים ארגוניים במשרד
כישורים נדרשים להתמחות:	<ul style="list-style-type: none"> • ניסוח וכתיבה ברמה גבוהה • יכולת למידה גבוהה • נכונות לעבודה מאומצת • היכרות עם תוכנות מחשב כגון אקסל, פאוור פוינט
מחלקה אליה משתייך המתמחה:	לשכת סמנכ"לית בכירה מנהל ומשאבי אנוש
שעות וימים רצויים:	גמיש



התמחות 2

תיאור ההתמחות:	<ul style="list-style-type: none"> • התמחות באגף אסדרה פיקוח ובקרה • סיוע בתהליכי העבודה של אגף סיוע בתהליכי בקרה ופיקוח על המועצות והגופים המפוקחים על ידי המשרד • שיפור תהליכי עבודה מול הגופים המבוקרים
כישורים נדרשים להתמחות:	<ul style="list-style-type: none"> • היכרות עם תוכנות מחשב כגון אקסל ברמה גבוהה • בשנה שנייה ומעלה בלימודי חשבונאות / כלכלה • יכולת למידה גבוהה • נכונות לעבודה מאומצת
מחלקה אליה משתייך המתמחה:	אגף הסדרה פיקוח ובקרה
שעות וימים רצויים:	גמיש





התמחות 5

תיאור ההתמחות:	<ul style="list-style-type: none"> פרוייקטור כתיבת נהלים בחינה של נהלי עבודה בדיקה וניתוח של מידע
כישורים נדרשים להתמחות:	<ul style="list-style-type: none"> ניסוח וכתיבה ברמה גבוהה יכולת כתיבה גבוהה יכולת ניתוח והבנת טקסטים יכולת למידה גבוהה נכונות לעבודה מאומצת היכרות עם תוכנות מחשב כגון אקסל, פאוור פוינט
מחלקה אליה משתייך המתמחה:	לשכת סמנכ"לית בכירה מנהל ומשאבי אנוש
שעות וימים רצויים:	גמיש



התמחות 4

תיאור ההתמחות:	<ul style="list-style-type: none"> התמחות באגף משאבי אנוש במועצות הדתיות סיוע בתהליכי העבודה באגף סיוע בביצוע תהליכי בקרת פרישת עובדים במועצות הדתיות שיפור תהליכי עבודה באגף כתיבה וניסוח של מכתבים
כישורים נדרשים להתמחות:	<ul style="list-style-type: none"> ניסוח וכתיבה ברמה גבוהה יכולת למידה גבוהה נכונות לעבודה מאומצת היכרות עם תוכנות מחשב כגון אקסל, פאוור פוינט
מחלקה אליה משתייך המתמחה:	באגף משאבי אנוש במועצות הדתיות
שעות וימים רצויים:	גמיש





מרכז כיוון

תחומי פעילות עיקריים של הארגון:
שילוב הציבור החרדי הירושלמי בשוק העבודה בישראל

התמחות 1

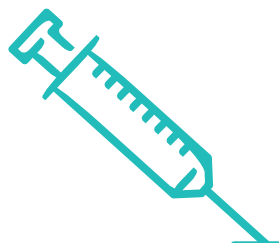
תיאור ההתמחות:	מרכז כיוון, מרכז הכוון תעסוקתי לציבור החרדי בירושלים, מחפש סטודנט/ית לליווי משתתפים שפנו למרכז כיוון לקבל הכוונה לעבודה / לימודים. התפקיד יכול יצירת קשר טלפוני עם משתתפים פעילים ושאינם פעילים, כדי לברר על התקדמותם, יצירת דרכי פעולה נוספות לשמירת הקשר עם המשתתף. עריכת ראיונות עומק פרונטליים למשתתפים שמגיעים למרכז לקבלת הכוונה, כתיבת חו"ד מפורטת במערכת הקליטה וכן בניית תוכנית עבודה למשתתף והצמדתו לפעולות הבאות. (סדנא, אבחון, הכשרה מקצועית וכדו').
כישורים נדרשים להתמחות:	שליטה ביישומי מחשב ואופיס, תקשורת בין אישית גבוהה, אסרטיביות, שליחות.
מחלקה אליה משתייך המתמחה:	אגף קליטה
שעות וימים רצויים:	גמיש



ביזנעס אתר כלכלה ונדל"ן

תחומי פעילות עיקריים של הארגון	אתר אינטרנט שנותן מידע מקצועי בתחומי הפיננסים, כלכלת הבית, הלואות משכנתאות, מידע נדל"ני מיסוי, רכב ועיצוב הבית.
תיאור ההתמחות	ריכוז מערכת. ישיבה בישיבות הנהלה, סיוע בתכנון פרויקטים, ליווי פרויקטים בתחום השיווק והתוכן, תאום וביצוע בין מערכות השיווק והתוכן.
כישורים נדרשים להתמחות	יכולת יצירת קשרים, סנכרון בין מערכות, הבנה ברשתות חברתיות, יצירתיות, יכולת ביטוי.
מחלקה אליה משתייך המתמחה	ריכוז מערכת שבין השיווק למערכת התוכן.
שעות וימים רצויים (אם יש)	בתיאום עם המתמחה.





שערי צדק

בית חולים	תחומי פעילות עיקריים של הארגון
סיוע בפרויקטים שונים באגף משאבי אנוש	תיאור ההתמחות
שליטה טובה בכל יישומי ה-Office.	כישורים נדרשים להתמחות
אגף משאבי אנוש	מחלקה אליה משתייך המתמחה
08:00-15:00 בימים בתיאום עם האגף	שעות וימים רצויים

התמחות 2

תיאור ההתמחות:	מדיה חברתית מרכז כיוון מפעיל דרכי התקשרות נוספים דרך אתרי אינטרנט רשתות חברתיות וקידום אתרים בגוגל. על הסטודנט לבסס ולהרחיב פעילות זו ע"י קשירת קשרים חברתיים והצטרפויות לקבוצות רלוונטיות בתחום התעסוקה והלימודים, במטרה להביא לקהלים חדשים למרכז כיוון, העלאת פוסטים וקישורים מתאימים לתחומי תעסוקה, העלאת משרות וקורסים אירועים ובכלל. וכמובן לענות לפניית המגיעות דרך אותם קשרים ולנתבם לטיפול בהתאם למחלקות השונות.
כישורים נדרשים להתמחות:	שליטה ביישומי מחשב ואופיס, תקשורת בין אישית גבוהה, אסרטיביות, שליחות, הכרות מעמיקה עם רשתות חברתיות (פייסבוק, לינקדאין, טוויטר, בלוגים, וואטסאפ ועוד).
מחלקה אליה משתייך המתמחה:	אגף תפעול וקשרי חוץ
שעות וימים רצויים:	גמיש





משרד התקשורת

המועצה לשידורי כבלים ולשידורי לוויין

בסיסו של תפקיד המועצה, הינו ייצוג האינטרסים הציבוריים בתחום הטלוויזיה הרב ערוצית למנויים, בכבלים ובלוויין בישראל, אשר על הגנתם וטיפוחם מופקדת המועצה. לרבות עידוד ופיתוח תעשיית התוכן והיצירה המקומית, הרחבת הגיוון והפלורליזם, שיפור טכנולוגיות, שיפור השירות, הדלת ההיצע וחופש הבחירה.

טיפול בפניות ציבור המתקבלות במועצה לשידורי כבלים ושידורי לוויין לרבות בדיקת הפניות מול בעלי הרישיונות לשידורי כבלים ולוויין, הכנת מענה לפניות, הכנת דוחות הנוגעים לתחום פניות הציבור, קליטת הפניות במערכת הממוחשבת, תיוק וכל פעולה אחרת הנדרשת בתחום העיסוק. הסטודנט/ית ילמדו במהלך ההתמחות את חוק התקשורת, התקנות שהותקנו על פיו, הוראות הרישיון בכל הנוגע לסוגיות העולות מפניות הציבור. התלונות מקבלות בכל התחומים: תוכן השידורים, השירות הניתן למנויים, כספים ודמי מנוי ועוד. העבודה מעניינת ויצירתית ונוגעת באחד התחומים המרתקים בעולם התקשורת.

ניסיון בעבודה בסביבה ממוחשבת, רצוי ניסיון בעבודה אדמיניסטרטיבית, יכולת כתיבה וניסוח ברמה גבוהה, כושר ביטוי בכתב ובעל פה, יכולת גבוהה להשתלב בעבודת צוות ויחסי אנוש טובים.

אגף פניות הציבור והשירות לצרכן

לפי נוחות המתמחה.

תחומי פעילות עיקריים של הארגון

תיאור ההתמחות

כישורים נדרשים להתמחות

מחלקה אליה משתייך המתמחה

שעות וימים רצויים

סיגמה אולדריץ' ישראל

מקבוצת MERCK

חברה גלובאלית ביוטכנולוגית העוסקת בפיתוח וייצור של מוצרים המשמשים למחקר מדעי

עזרה במחלקת מש"א. פרויקט ייסגר בהתאם לצורך בתקופת ההתמחות

אנגלית טובה, כישורי מחשב

משאבי אנוש

גמיש

תחומי פעילות עיקריים של הארגון

תיאור ההתמחות

כישורים נדרשים להתמחות

מחלקה אליה משתייך המתמחה

שעות וימים רצויים



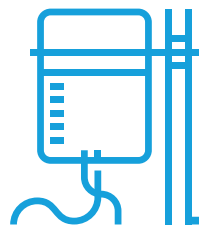


עמותת ידידות טורונטו

תחומי פעילות עיקריים של הארגון	זהות יהודית, חינוך רווחה, והקניית כלים לתעסוקה
תיאור ההתמחות	<ul style="list-style-type: none"> • ייזום וארגון של ימי זרקור וביקורים אצל מעסיקים, בניית מאגר קשרים של אנשי מקצוע בתחומי עיסוק שונים לטובת מפגשי קפה קריירה • גיוס משרות פתוחות להגשה למוטבים • הנגשת פעילות מובחנת עבור סטודנטים ובוגרים שמחפשים עבודה • הפקת חומרים עבור שותפים ומעסיקים • צוות היגוי • סקירת ספרות מיפוי שחקנים ומודלי עבודה קיימים בתחום קריירה ותעסוקה
כישורים נדרשים להתמחות	יכולות ניסוח ברמה גבוהה, אוריינטציה לעבודה בסביבה ממוחשת הכרות עם תכנות Office, ראש גדול.
מחלקה אליה משתייך המתמחה	מרכז קריירה
שעות וימים רצויים	עדיפות ליום א'

מפת"ח ביתר עילית/בית שמש

תחומי פעילות עיקריים של הארגון	ייעוץ הכוון והשמה בעבודה ולימודים
תיאור ההתמחות	כתיבת תוכניות עבודה לפונות שמחפשות עבודה
כישורים נדרשים להתמחות	ידע בתוכנות אופיס, רשתות חברתיות, אינטרנט תכנות: חברתיות, סבלנות
מחלקה אליה משתייך המתמחה	מקדמי תעסוקה
שעות וימים רצויים	א'-ה' 09:00-14:00



משרד הבריאות

תחומי פעילות עיקריים של הארגון	קביעת המדיניות בתחום שירותי הבריאות והרפואה, ואחריות על תכנון, פיקוח בקרה, רישוי ותיאום השירותים של מערכת הבריאות
תיאור ההתמחות	<ul style="list-style-type: none"> • ייזום וארגון של ימי זרקור וביקורים אצל מעסיקים, בניית מאגר קשרים של אנשי מקצוע בתחומי עיסוק שונים לטובת מפגשי קפה קריירה • גיוס משרות פתוחות להנגשה למוטבים • הנגשת פעילות מובחנת עבור סטודנטים ובוגרים שמחפשים עבודה • הפקת חומרים עבור שותפים ומעסיקים • צוות היגוי • סקירת ספרות מיפוי שחקנים ומודלי עבודה קיימים בתחום קריירה ותעסוקה
כישורים נדרשים להתמחות	<ul style="list-style-type: none"> • ידע באיסוף ועיבוד נתונים, ידע וניסיון בעבודה עם מערכות מידע ממוחשבות, שליטה בעבודה בגיליונות אלקטרוניים, כושר הבעה בכתב ובעל פה ברמה גבוהה, יכולת תכנון, תיאום וארגון, יכולת גזירת משמעויות מנתונים, תקשורת בינאישית ברמה גבוהה, יכולת עבודה בצוות
מחלקה אליה משתייך המתמחה	מחלקת גיוס והשמה באגף משאבי אנוש
שעות וימים רצויים	יום בשבוע בין השעות 8:00-16:00



יד שרה

תחומי פעילות עיקריים של הארגון	מערך שירותים העונה על דרישות
תיאור ההתמחות	פרויקט שימור מתנדבים/משוב למתנדבים ועוד
כישורים נדרשים להתמחות	אנרגטית ופעילה, מסבירת פנים ונעימה, יכולת השתלבות בצוות, יכולת ארגון ויצירת שת"פ. ידע טוב במחשבים וקליטה מהירה.
מחלקה אליה משתייך המתמחה	מחלקת מתנדבים, אגף משאבי אנוש
שעות וימים רצויים	א-ה 8:30-15:00





התמחות 1

<p>תיאור ההתמחות:</p> <p>ריכוז קמפיין לתחבורה ציבורית מהירה לאזורי תעסוקה בירושלים. זמני נסיעה לאזורי תעסוקה מרכזיים בירושלים בתחבורה הציבורית אורכים פי 2-4 יותר מאשר נסיעה ברכב הפרטי. פער זה נובע ברובו מהיעדר קווים מהירים וישירים לאזורי התעסוקה. כבר ב 2014 הכיר משרד התחבורה בצורך ליצור קווים מהירים ואזורי תעסוקה ויצא לתכנון של קווים אלו, אך התכנית לא יושמה. תפקיד המתמחה יהיה להקים ולרכז פורום משותף של עובדים, מינהלות אזורי תעסוקה ומעסיקים שיפעלו מול משרד התחבורה ומפעילי התחבורה הציבורית להוספת שירות ישיר. לאזורי התעסוקה, בדגש על גבעת שאול והר חוצבים. הפעילות תכלול בין היתר איסוף צרכים מהשטח, תיעוד שטח, הכנת חומרים ופעילויות לסיקור תקשורת, פגישות של הפורום עם מקבלי החלטות ועוד.</p>	<p>כישורים נדרשים להתמחות:</p> <ul style="list-style-type: none"> ראש גדול ויוזמה, יכולת ניסוח טובה בע"פ ובכתב, שימוש בתחבורה ציבורית-יתרון משמעותי
<p>שעות וימים רצויים:</p> <p>גמיש</p>	



15 דקות

<p>תחומי פעילות עיקריים של הארגון</p> <p>15 דקות הוא ארגון צרכני תחבורה ציבורית הפועל לקיצור זמני הנסיעה בתחבורה הציבורית ולשיפור והוספת שירות בתחבורה הציבורית, כך שהיא תהווה חלופה ראויה לשימוש ברכב הפרטי. הארגון פועל באמצעות פעילות ציבורית ותקשורתית, בעזרת מתנדבים ואנשי מקצוע.</p>	<p>תחומי פעילות מרכזיים בארגון:</p> <p>1. מוקד 15 דקות - עוזרים לך לשפר את התחבורה הציבורית - שיפור רמת השירות בתח"צ ע"י סיוע שוטף לציבור הפונים לארגון הן ברמה פרטנית והן בראייה כוללת, סיוע בהגשת תביעות קטנות לקבלת פיצוי על כשלים בשירות, איסוף מידע מהשטח לצורך עבודה סדירה עם הרשויות והצפת הנושאים בתקשורת ובציבור.</p> <p>2. קהילות משפיעות - ארגון קבוצות שטח וסיוע לקבוצות קיימות לפעול לשיפור התח"צ ברמה המקומית והאזורית.</p> <p>מגיעים מהר בתחבורה הציבורית - קמפיינים ברמה הארצית לקיצור זמני הנסיעה: הוספת נתיבי תחבורה ציבורית ואכיפה, עלייה מכל הדלתות באוטובוסים, קווים מהירים לאזורי תעסוקה ועוד.</p>
---	---





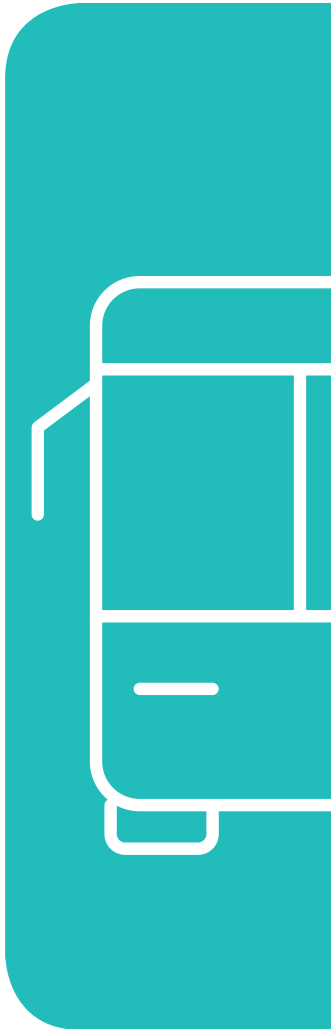
התמחות 2

תיאור ההתמחות:	ריכוז קמפיין לאכיפה אזרחית על רמת השירות בתחבורה הציבורית בירושלים.
כישורים נדרשים להתמחות:	<ul style="list-style-type: none"> ראש גדול ויוזמה יכולת ניסוח טובה בע"פ ובכתב שימוש בתחבורה ציבורית-יתרון משמעותי
שעות וימים רצויים:	גמיש



התמחות 3

תיאור ההתמחות:	הקמה וריכוז של פורומים שכונתיים בירושלים לחיבור שכונות לתחבורה ציבורית יעילה.
כישורים נדרשים להתמחות:	<ul style="list-style-type: none"> ראש גדול ויוזמה יכולת ניסוח טובה בע"פ ובכתב שימוש בתחבורה ציבורית-יתרון משמעותי
שעות וימים רצויים:	גמיש





התמחויות פתוחות נוספות (בירושלים)

שם הארגון	התמחות
ארגון שח"ר - שילוב חרדים	סיוע למנכל - ארגון שח"ר - שילוב חרדים
צוות 3	גיוס עובדים - צוות 3
תכל'ס ליווי עסקי	התלוות ליועץ עסקי
משרד התיירות	פקיד מידע - משרד התיירות - מינהל תקינה, תפעול ואיכות המוצר התיירותי
משרד המשפטים - אגף תכנון מדיניות ואסטרטגיה	ביצוע מחקר כמותני בנושאים מגוונים - משרד המשפטים - אגף תכנון מדיניות ואסטרטגיה
קרן רמון	עוזר למנכ"ל קרן רמון - קרן רמון
רשות הפטנטים	בנייה ועריכת סקר שירות טלפוני של שירותי הרשות - רשות הפטנטים

איך נרשמים לדבר הנפלא הזה?

1

יש לחפש בגוגל "הדבר הבא", להגיע לדף הזה <<<





2

ואז לגלול למטה ולהגיע לטופס
הבא שאותו צריך למלא <<<

3

ואז אני יוצרת איתך קשר ומזמנת אותך לראיון וממשיכים משם <<<

אל תהססי! הצטרפי עוד היום והיי חלק מ-

הדבר הבא <
תכנית המתמחים של ישראל



תכנית המתמחים של ישראל



קמפוס גברים: שטראוס 24 **קמפוס נשים:** שטראוס 17 ירושלים
הרשמה: 02-6222202 • office@scampus.co.il • www.strausscampus.co.il