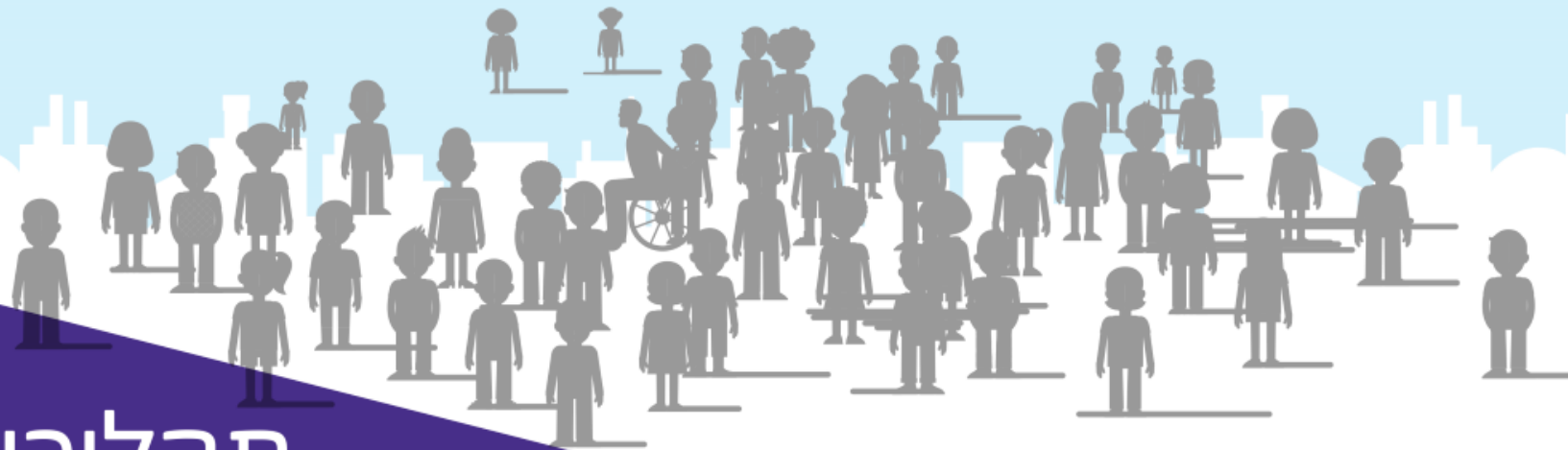


דיור נתמך

תכנית חדשנית
לקידום חיים עצמאיים
של אנשים עם מגבלות



תהליכי הערכה:
תובנות מרכזיות



ג'וינט ישראל מעבר למגבלות | JDC | 





אמנת האו"ם בדבר זכויותיהם של אנשים עם מוגבלויות – סעיף 19

"המדינה צריכה להבטיח כי אנשים עם מוגבלות יוכלו
לבחור היכן לגור ועם מי, כפי שכל אדם בוחר זאת,
ולא יחויבו להתגורר בהסדר מגורים מסוים.
המדינה צריכה לדאוג לכך שאנשים עם מוגבלות יוכלו
לקבל שירותי תמיכה, כולל סיוע אישי, כדי לסייע
בהשתלבותם בקהילה וכדי למנוע בידוד או הפרדה מהקהילה."



מטרת התכנית

ליווי של אנשים עם מגבלות, בגילאי 21-55, למגורים עצמאיים בקהילה, תוך מימוש בחירותיהם, מטרותיהם ושאיפותיהם בתחומי חייהם השונים וסיוע ביצירת מעגלי תמיכה פורמליים ורשת קשרים טבעית.

319 חברים ובוגרים



99 הגבירו עצמאות
ואוטונומיה



155 אנשים עברו
מבית ההורים



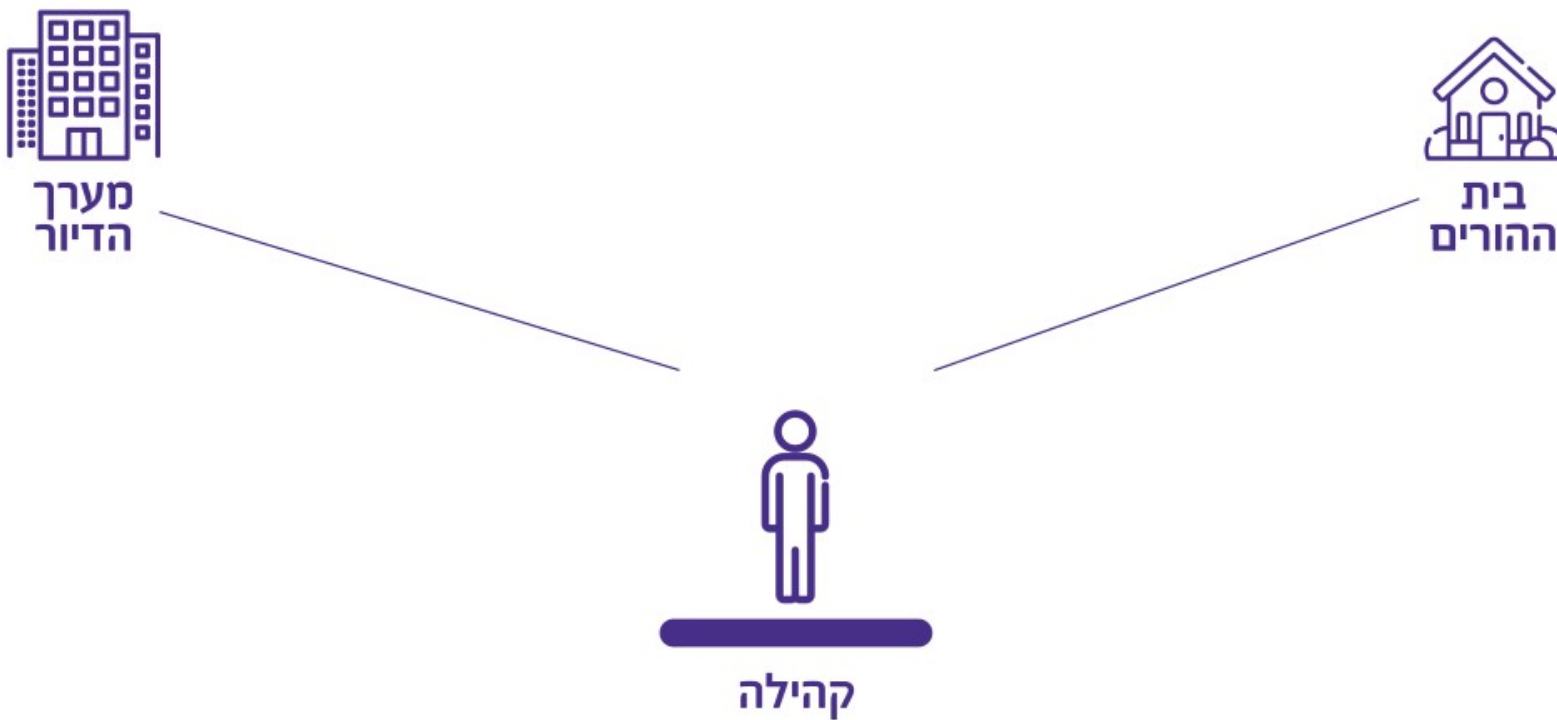
65 אנשים עברו
ממסגרות דיור

הרציונל



קהילה

הרציונל



הרציונל



רצף תוכניות תומכות דיור:

קהילה תומכת

סביבה תומכת

דיור נתמך

מערך דיור בקהילה

הוסטלים

מעונות

הרציונל



רצף תוכניות תומכות דיור:

קהילה תומכת

סביבה תומכת

דיור נתמך

מערך דיור בקהילה

הוסטלים

מעונות

הרציונל



רצף תוכניות תומכות דיור:

קהילה תומכת

סביבה תומכת

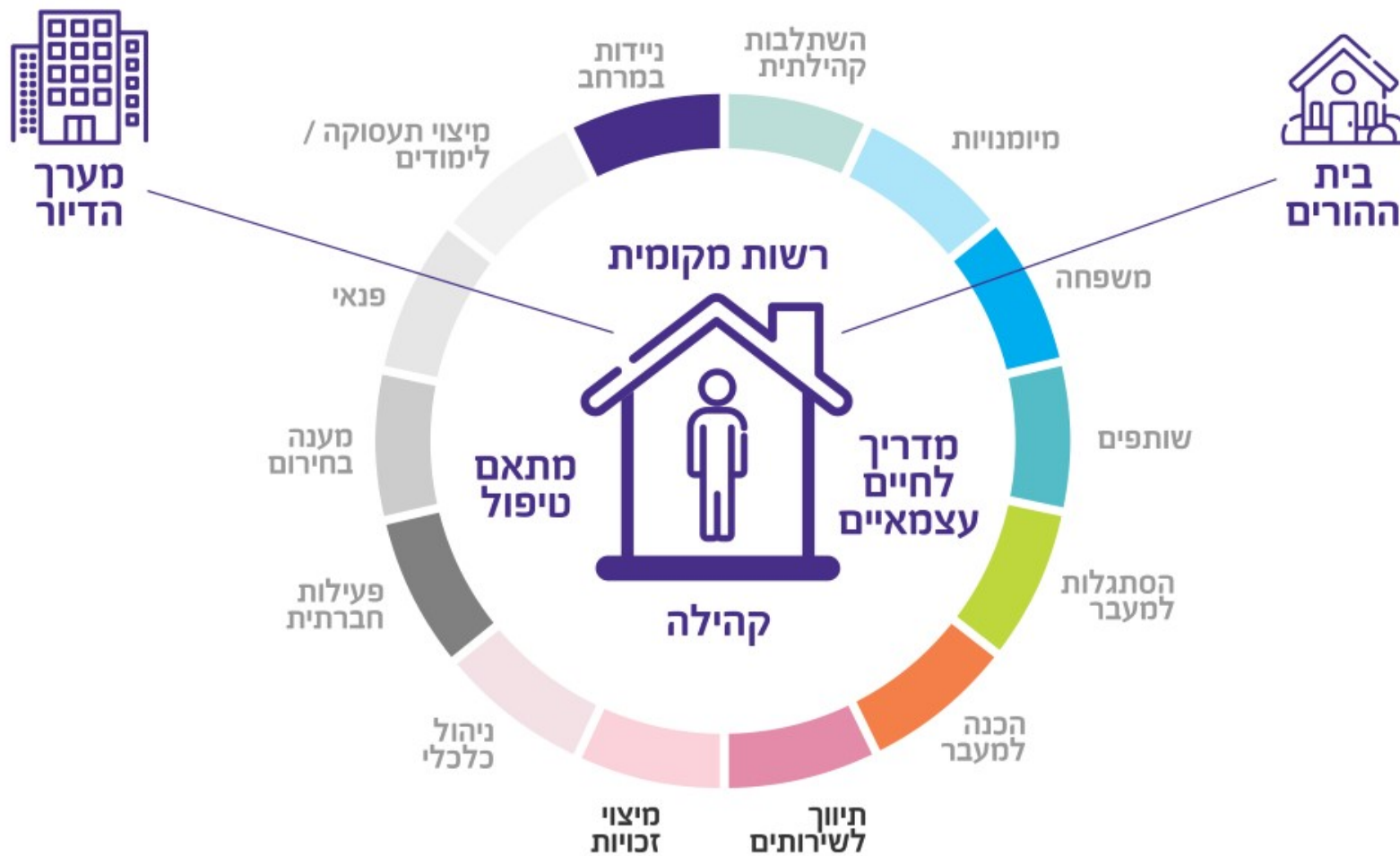
דיור נתמך

מערך דיור בקהילה

הוסטלים

מעונות

הרציונל



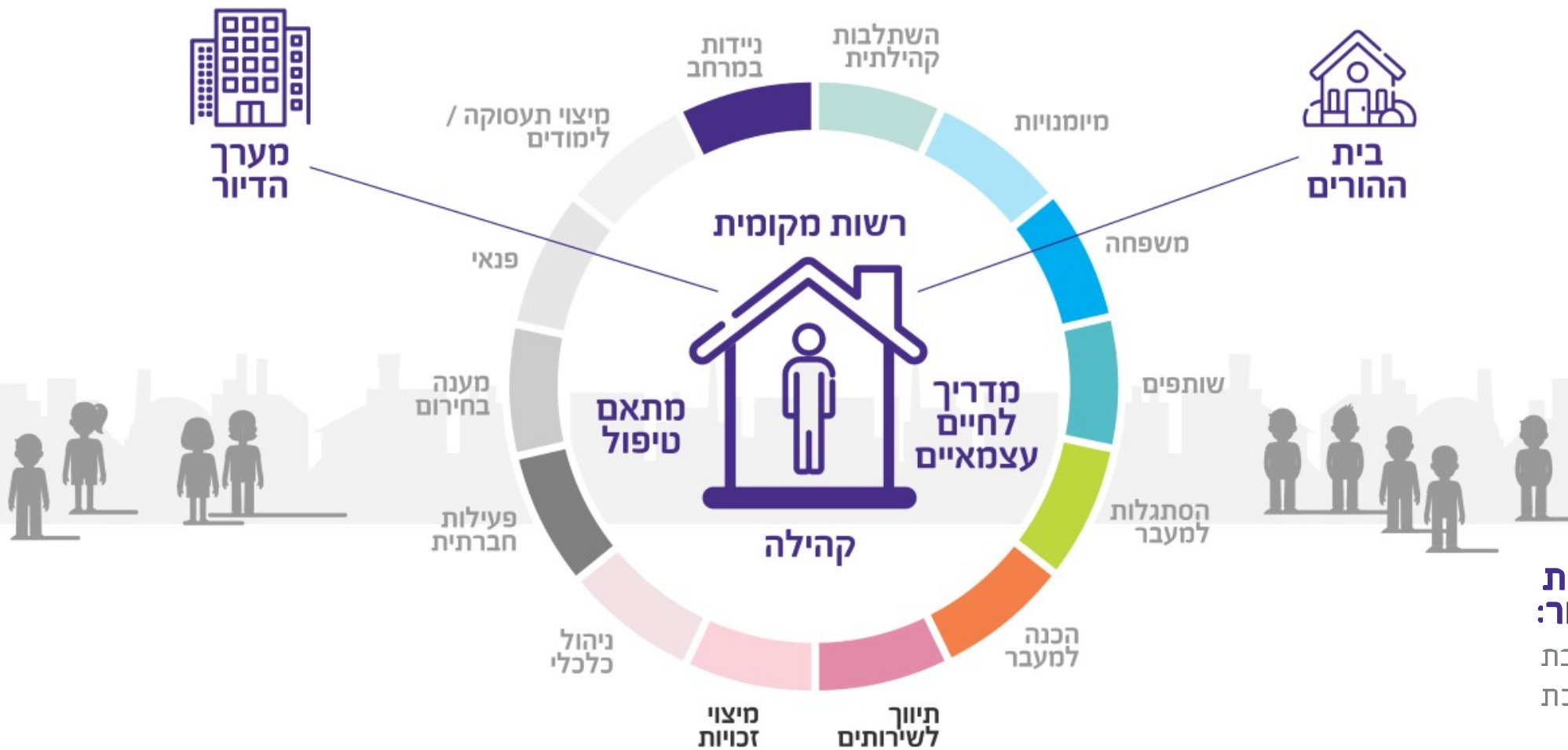
רצף תוכניות תומכות דיור:

קהילה תומכת
סביבה תומכת

דיור נתמך

מערך דיור בקהילה
הוסטלים
מעונות

הרציונל



רצף תוכניות תומכות דיור:

קהילה תומכת

סביבה תומכת

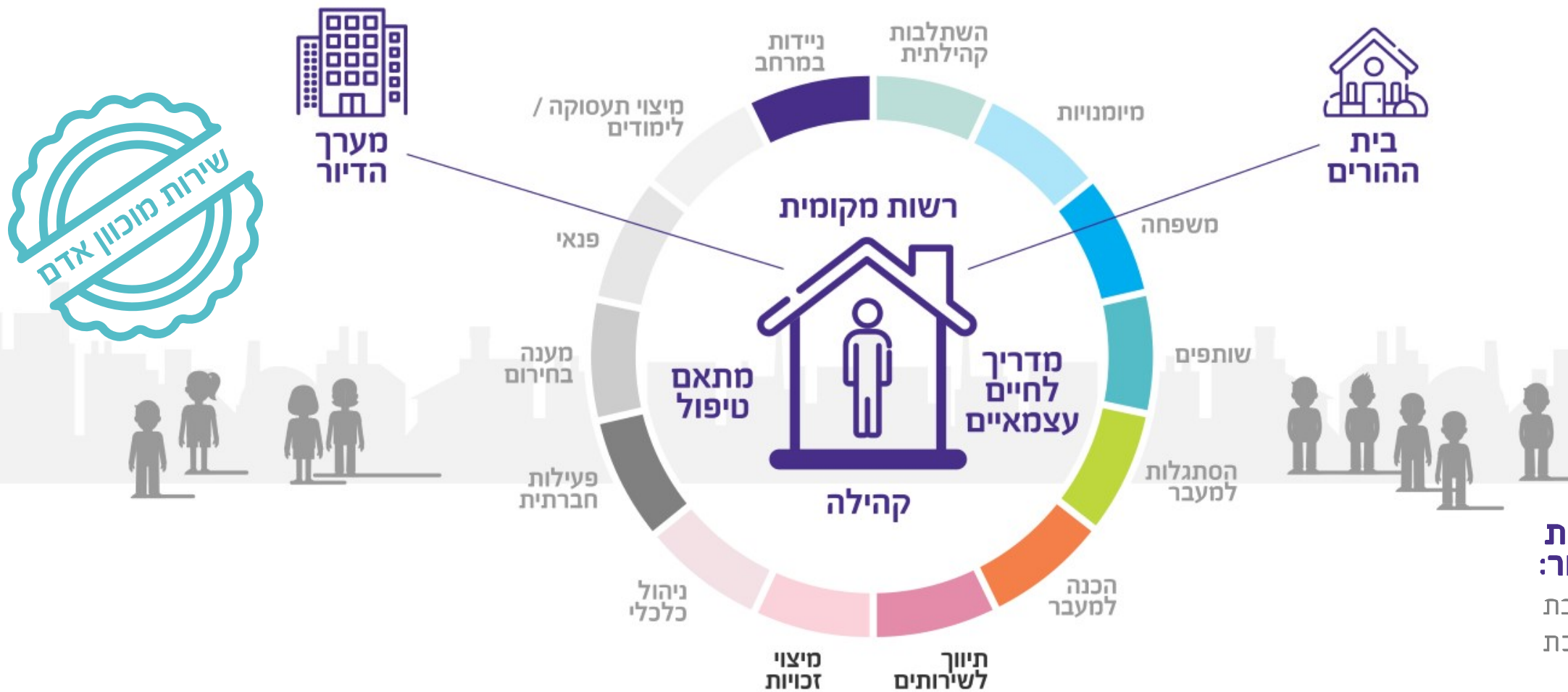
דיור נתמך

מערך דיור בקהילה

הוסטלים

מעונות

הרציונל



רצף תוכניות תומכות דיור:

קהילה תומכת
סביבה תומכת

דיור נתמך

מערך דיור בקהילה
הוסטלים
מעונות



התפתחות התוכנית*

2014

2012



46 משתתפים



3 אזורי הפעלה,
8 רשויות



3 ארגונים מפעילים:
כיוונים, א.ד.נ.מ, שלו



מוגבלות פיזית,
אוטיזם בתפקוד גבוה

2019

2015



319 משתתפים
ובוגרים



מענה מגזרי:
חרדי, ערבי



12 אזורי הפעלה,
31 רשויות



7 ארגונים מפעילים, נוספו:
תגבור, שקל, אקי"ם, גוונים



כלל המוגבלויות –
מנהל מוגבלות





מערך מקצועי – פיתוח ובקרה

● מערך הליווי המקצועי

- מנהלת תכנית, פיקוח ארצי
- רכזות אזוריות, פיקוח מחוזי
- אגף לשירותים חברתיים ברשות,
- מח' שיקום ונכויות – מנהלת מחלקה/רפרנטית לתכנית
- ארגון מפעיל

● מרכיבי התכנית

- מתאמי טיפול
- מדריכים לחיים עצמאיים
- מעטפת שירותים:
סל חירום, איש תחזוקה ופעילות חברתית

● וועדות ליווי ובקרה

- וועדת היגוי ארצית
- וועדת היגוי אזורית
- וועדת הפעלה ברשות



תחומי התערבות





הערכת אפקטיביות התכנית

”התוכנית מוצלחת מאוד ועונה על צורך אמיתי ובווער והיא מאפשרת למשתתפיה... לעבור מבית הוריהם או ממסגרת מוסדית לדיור עצמאי.”

על פי ראיונות, קבוצת מיקוד, סקר
ומחקר הערכה עצמאי / ארגון מידות 2018

תהליכי הערכה: ממצאים ותובנות מרכזיות



חוזקות

- שירות מוכוון אדם: קשר אישי, עמוק ומשפיע בטווח הארוך
- תחומי ההתערבות רבים ומגוונים ומותאמים לפרט
- שביעות רצון בקרב משתתפי התכנית ובוגריה
- שיפור בתפקודי היומיום
- מעבר ושימור מגורים עצמאיים בקהילה
- התאמה תרבותית

חולשות

- תחלופת מדריכים
- תגמול הצוות וקליטת מדריכים
- אי בהירות אודות מדדי הצלחה

הזדמנויות

- חדשנות חברתית: תכנית ראשונה מסוגה בישראל
- שינוי עמדות – אישי, משפחתי, נותני שירותים, קהילה, חברה, מדינה
- פלטפורמה לדיור נתמך מעובה

אתגרים *

- תעסוקה
- פנאי והשתלבות בקהילה
- שיפור באיכות חיים
- בקרה ופיקוח

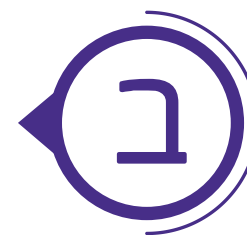
* אתגרים אלה עולים במגוון שירותים ותכניות



מגבלות המחקר



שימוש בראיונות טלפוניים במקום
בראיונות אישיים עם החברים בתכנית.



נקודת ההתחלה של המחקר. נבדקים רבים התחילו את ההשתתפות במחקר
בנקודה מתקדמת יחסית של השתתפותם בתכנית (לעתים אף כמה שנים).
צפוי שמידת ההשפעה הרבה ביותר תראה בסמוך לתחילת ההתערבות או המעבר.



דגש על מדידות כמותניות. נבעה מההטרוגניות הרבה של
קבוצת המשתתפים במחקר אשר הובילה לבחירת שיטת
הערכה באמצעות יחידות השוואה קבועות.

האגודה לבריאות הציבור, עמ' 85-84



צעדי שיפור, שינוי ופיתוח בהלימה למסקנות מחקרי ההערכה

הרחבת התוכנית



הוספת 9 אזורי הפעלה ברחבי הארץ הרחבת קהל היעד לכלל המוגבלויות המוכרות על ידי מנהל מוגבלות



גיבוש מודל מעובה של דיור נתמך – לאנשים עם מוגבלויות מורכבות



התאמה תרבותית של התכנית לחברה הערבית והחרדית



מיפוי ופיתוח קשרים קהילתיים, מקומיים ואזוריים למינוף מענים בתחומי הפנאי והחברה

טיפוח הצוותים



הטמעת תהליכי הכשרה מובנים ואחידים בקליטת עובדים לתכנית



בניית מודולת הדרכה למתאמי הטיפול בנושא צרכי המדריכים, תחזוקתם והכשרתם



הדרכות ארציות למדריכי התכנית



הדרכה ממוקדת בשילוב קהילתי ופיתוח חיים חברתיים



עדכון תעריפים החל מינואר 2019 – תהליך מול משרד הרווחה לעדכון נוסף



הכשרה, הדרכה וליווי ממוקד לצוותים המקצועיים

- [2 קורסים "תכניות אישיות" – בית הספר לשיקום בקריה האקדמית אונו](#)
- [9 ימי למידה לכלל צוותי התכנית בנושאים רחביים](#)
- [24 הדרכות קבוצתיות למתאמי הטיפול](#)
- [4 הדרכות משותפות למדריכים ומתאמי הטיפול](#)
- [הדרכת מתאמי הטיפול על ידי הרכזות האזוריות, ישראל מעבר למגבלות השתתפות הצוותים בכנסים "שירות מכוון אדם"](#)
- [3 ימי עיון ללשכות ברשויות המקומיות](#)



מה אומרים המשתתפים

"התוכנית הוסיפה הרבה
לביטחון העצמי שלי, אני יכולה
לבטא קשיים והתמודדויות
שנתקלתי בהם"

"נהייתי עצמאית בהפרדת ונטילת
תרופות, טיפוח עצמי, למדתי להשתמש
במדבקה מדברת, נהייתי עצמאית בסידור
הארון. אני יכולה לסמוך... **קיבלתי אומץ..**
ואני יודעת שאני יכולה. אני מרגישה שאני
לא לבד, יש מי שדואג לי - גם המדריכה
וגם מתאמת הטיפול..."

מה אומרים השותפים



“... (התכנית) מאפשרת טווח של מעטפת תשומות המותאמת אישית, מאפשרת פיתוח חיים עצמאיים ברמת התפקוד, ברמת איכות החיים וברמת העצמאות, ואף מסייעת בבניית ביטחון עצמי ותחושת מסוגלות.”
(סיכום ראיונות עם פיקוח מרד הרווחה,
מתוך מחקר הערכה האגודה לבריאות הציבור)

“לתכנית יש פוטנציאל לשנות את פני החברה שנראה את האנשים עם מוגבלות לידינו”
(מנהל התכנית באחד הארגונים המפעילים)



תודה.



ג'וינט ישראל מעבר למגבלות

