

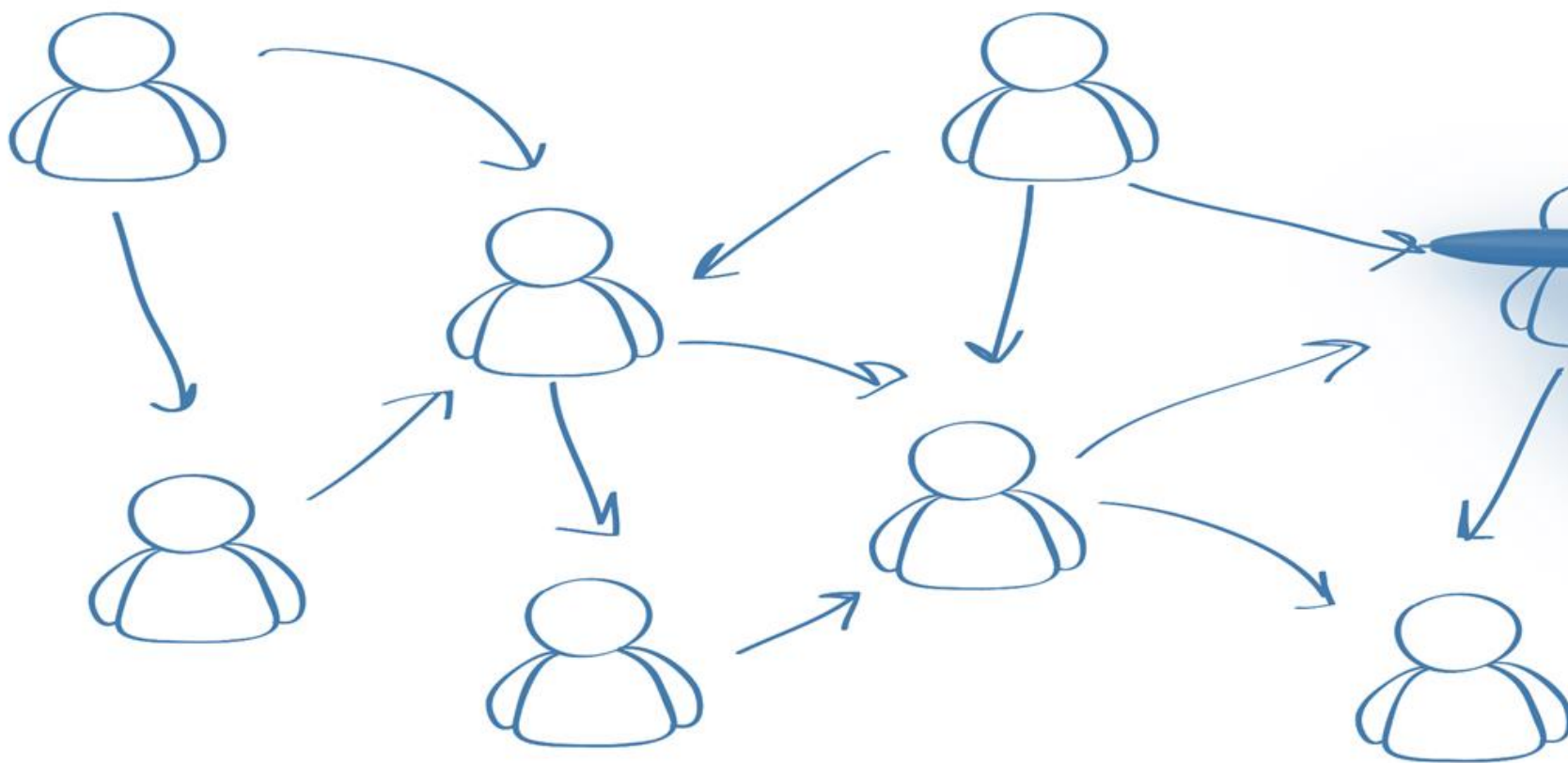
יום הכשרה מרק"ם קהילתי
רישות ורשתות חברתיות

אודליה כרמי



האדרות מהי רשת ?

רשת – Network
אוסף של שחקנים שונים המחוברים ביניהם על בסיס
קשרים חברתיים, כלכליים או פוליטיים
(Peterson,2003)



האזרות
מהי רשת?

ערוץ תקשורת

המשמש לחילופי ידע ומידע, שיתוף משאבים ועוד ..

הון חברתי



Human capital-What you know ?

Social capital- Who you know ?



הון חברתי

סך המשאבים המוטבעים במבנה החברתי – ממשיים/פוטנציאליים שניתן לגייס בעזרתם משאבים /אמון האופן שבו תצורת הקשרים של הפרט משפיעה על היצרנות שלו



הון חברתי מגשר
נגזר מפיזור המידע וגיוון המידע
ברשת ומדגיש את חשיבות החלשים



הון חברתי מחבר
רמה גבוהה של הדדיות
ברשת שיוצרת תקשורת
חיובית

האזרות רשתות חברתיות

רשת חברתית

מחברת בין אנשים על בסיס חברתי

אפקט העולם הקטן

בין כל אדם מפרידות דרגות שונות של קשרים, רשתות יוצרות ביעילות חיבורים חדשים ומקוריים בין אנשים. (מילגרם, 1967)

מספר הזהב

100-230
150

אפקט רשת מקומי

מספר השחקנים ברשת הכללית X
מספר השחקנים ברשת המקומית V





3 דרגות של השפעה

- (1) עצמנו
- (2) החברים שלנו
- (3) החברים של החברים שלנו

אוּשְׁאֵי יִסוּד רִישוֹת וּרְשָׁתוֹת חֶבְרָתִיּוֹת

שחקנים –
אינדיבידואלים הנוטלים חלק ברשת – יחידים או
ארגונים

Tie – חיבור
חיבור בין שני שחקנים

נתב – Hub
נקודת קישור ברשת, שחקן היוצר קשרים עם שחקנים
רבים אחרים

אבחון הרשת החברתית
בשכונת "מוסקה יחדיו"



הגדרת הרשת

1. רשת סגורה עם הגדרה ברורה
מיהם החברים הנוכחים
והפוטנציאלים

2. רשת פתוחה ולא מוגדרת



מטרת הרשת

1. לחבר בין השחקנים הפוטנציאליים

2. לארגן את השחקנים ולקשר ביניהם להפצת זהות משותפת

3. לממש את הרעיונות באמצעות קידום פעולה משותפת



תוצאה מצופה ברשת

1. קידום וחילוף ידע
2. עזרה הדדית
3. הגברת תחושת האמון
4. קידום מנהיגות
5. פיקוח חברתי
6. קידום אורח חיים בריא
7. מוביליות חברתית



ערך הרשת עבור חברה

1. פיתוח קשרים
2. פיתוח ידע
3. שיתוף ביכולות
4. שיתוף במשאבים



המשאבים ברשת

1. ערך חומרי
2. משאבי מידע
3. משאבים של תחושות
4. משאבי השפעה
5. משאבי כוח



השחקנים ברשת

1. מספר השחקנים - מספר השחקנים החברים ברשת מתוך כלל השחקנים
2. סוג השחקנים : צרכים, אינטרסים, יכולות, משאבים
3. מיהם השחקנים פוטנציאליים ? וכמה הם ?
4. מיהם הנתבים ? כמה ?
5. שחקני מפתח / שחקני פריפריה



נתבים ברשת

1. הרשת בנויה כמקצבי קשרים

2. מתארגנים סביב נתב יחיד



סוגי הקשרים

1. חזקים-קשרים בתוך "קליקות"
2. חלשים –קשרים בין "קליקות"
3. רדומים



אמון ברשת

1. אמון גבוה בין חברי הרשת
2. אמון נמוך בין חברי הרשת



מנהיגות ברשת

1. מהן ההחלטות המתקבלות ברשת :
טווח ארוך /קצר
2. מי מקבל את ההחלטות ברשת ?
שחקני מפתח ופריפריה
3. איך מתקבלות החלטות ברשת ?
קבלת החלטות פורמלית /בלתי פורמאלית /מלמעלה/הסכמה /על פי רוב /פעולה ללא החלטה



משימת בונה הרשת

1. טווייה-סיוע במפגש, שת"פ ומידע

2. הנחיה- סיוע בחקירת זהות משותפת ותפיסת ערך משותף

3. תיאום – סיוע לאנשים להוציא לפועל פעולות משותפות



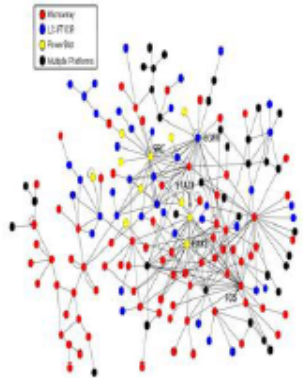
תמונת מצב הרשת החברתית
בשכונת "מוסק יחדיו"



מבנה הרשת :

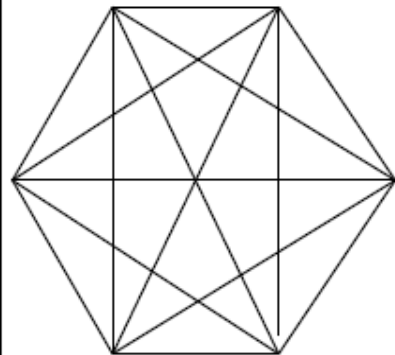
Multi Hub Structure

רשת שבה "מרכזים" שונים (יחד עם הקשרים שהם יוצרים) הקשורים זה לזה, ובכך יוצרים מסלולים יעילים לצמיחה ולהפצה מהירה של מידע.



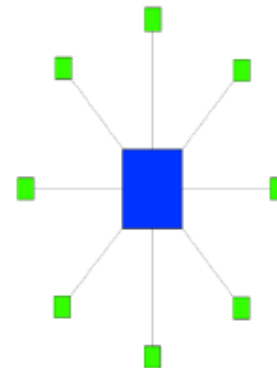
A Dense Cluster

רשת שבה כל נקודת צומת קשורה לכל יתר נקודות הצומת. כולם מקושרים זה לזה באופן שווה, אין "מרכז".



Hub and Spoke

נקודת צומת אחת ברשת קשורה לנקודות צומת רבות אחרות, שאינן קשורות זו לזו.



תמונת מצב הרשת החברתית

בשכונת "מוטב יחדיו"

Production network	Alignment network	Connectivity network	
חזקים , רמה גבוה של אמון בין השחקנים	חזקים , רמה גבוה של אמון בין השחקנים ,	בלתי פורמאליים , חלשים	סוג היחסים בין החברים
גבולות ברורים , סגורה יחסית	גבולות ברורים	אין גבולות ברורים	גבולות הרשת
מספר HUBS, כמה מקבצים	מספר HUBS, כמה מקבצים	Hub יחיד	מתארגנת סביב
מימוש הרעיונות דרך הרשת כולה או דרך קשרים דיאדים	יש רעיונות, שפה וסטנדרטים משותפים	משתתפים	תפקיד השחקנים
פעולות משותפות	שותפויות ישימות	פותחים ערוצי תקשורת אין תוצר ישים	תוצרים
מימוש רעיונות באמצעות קידום פעולה משותפת	לקשר בין השחקנים לשם פיתוח והפצה של זהות משותפת והצהרת ערך קולקטיבית –מעבר מראיית הפרט לראית הרשת כולה תוך התחשבות בערך עבור הפרט	חיבור בין שחקני הרשת בכדי לאפשר מעבר נוח של מידע וקשרים	מטרת בוני הרשת
תיאום –סיוע לשחקני הרשת לתכנן, לפעול באופן משותף .	הנחיה –סיוע לחקור זהות משותפת פוטנציאלית , ייצור תפיסה של ערך משותף – בסיום התקופה הצהרת כוונות מוסכמת	טווייה – יסייעו באופן אקטיבי לשחקני הרשת להיפגש , הקלה על יצירת שת"פ וחיפוש מידע	דרך הפעולה של בוני הרשת

1. יצירת קובץ שחקנים
2. אתר המרכז את המידע העובר ברשת
3. רשת מקוונת
4. ארגון פגישות
5. ארגון הרצאות וכנסים – אירועי שיא

Connectivity network

הנחיה

1. רשת מקוונת סגורה עבור חברי הקבוצה
2. ארגון פגישות
3. שיחות אישיות עם השחקנים
4. סיורים ופגישות

Alignment network

תיאום

1. פיתוח שירותים
2. שדולה
3. בניית יכולת מנהיגותית

Production network

פיתוח קשרים וחיזוקם

1. מיפוי מערכת הקשרים הקיימת ברשת
2. נגישות גבוהה לחברי הרשת
3. יצירת שפה משותפת
4. סוכנים פעילים ברשת
5. יצירת גורמים מעודדי קשר



פיתוח ידע

1. יצירת מגוון נושאי עניין
2. מגוון מקומות מפגש
3. רלוונטיות
4. למידת עמיתים
5. מרצים מתוך השחקנים ברשת



שיתוף ביכולות

1. פיתוח כלי ניהול והפצתם בים השחקנים
2. מיפוי יכולות השחקנים
3. מיפוי יכולות השחקנים בנוכחות שאר שחקני הרשת
4. הסברה ועידוד לשיתוף ביכולות



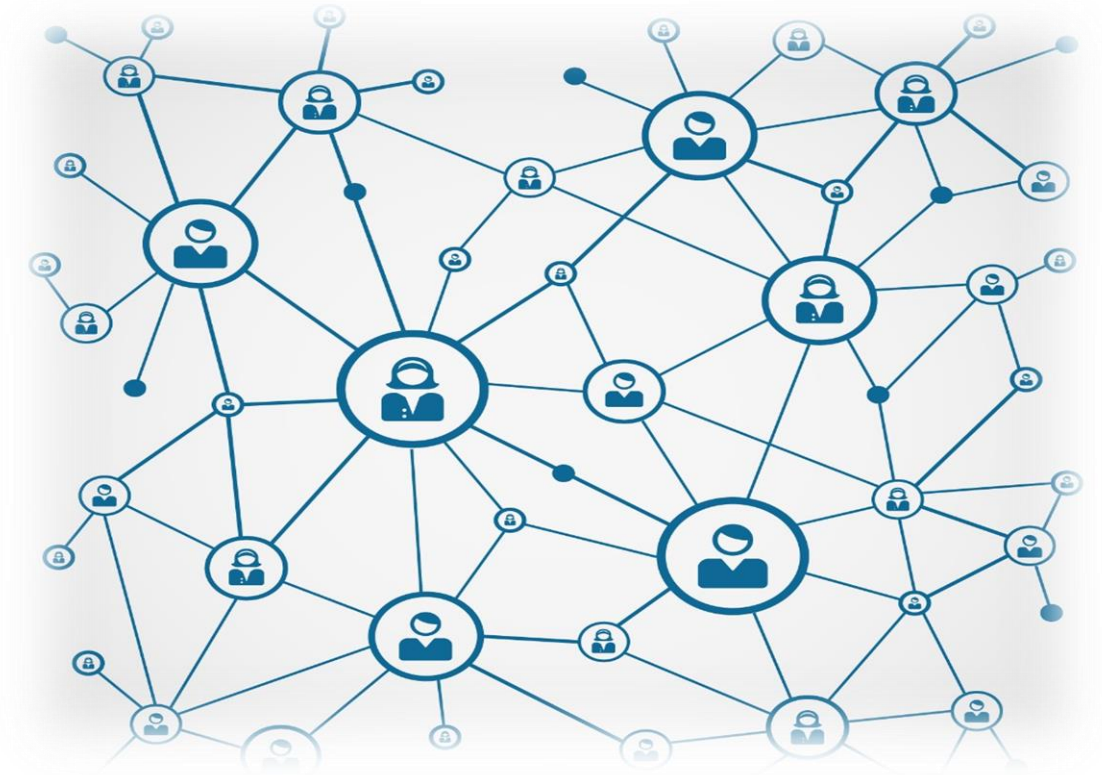
דרגות החברות ברשת

1. מעגל ראשון – מייסדים ומניעי תהליכים
2. מעגל שני-חברים משתתפים לאורך פרק זמן ארוך ומשתתפים במספר פרויקטים או יותר
3. מעגל שלישי-חברים אשר משתתפים בפעילויות חד פעמיות /תדירות נמוכה
4. מעגל רביעי- חברים המוזמנים על ידי הרשת לקחת חלק בפרויקט אחד , שחקני חיזוק



הקמת רשת

1. איזה סוג של רשת רוצים ליצור
2. מהי הצהרת הערך המשותפת
3. מהם התנאים לחברות ברשת
4. מהי המשילות ברשת
5. איזה מבנה צריך להיות לרשת
6. תפקידי בוני הרשת ושחקניה



סוגי חברים ברשת

- חכם – מעשיר , שאלות מהות
- מטפל- אוזן קשבת , מכיל
- מאתגר – דחיפת גבולות החשיבה קדימה
- מחבר- מחבר אותנו לאנשים , רעיונות , הזדמנויות
- מאמן –אהבה קשוחה , דורש מחוייבות
- איש חזון – לחלום איתו את העתיד
- הגיבור – יסתכן בכדי לפתוח דלתות עבורך



חוקי הרשת

- אנחנו מעצבים את הרשת שלנו
- הרשתות שלנו מעצבות אותנו
- החברים משפיעים
- החברים של החברים שלנו משפיעים
- לרשת חיים מעצמה



רשתות ורישות חברתי
לאידידת עצמית

פעולות נגזרות

הרשת השכונתית שלי
תמונת מצב

צרכים – כלים, ידע שיסייעו בהשגת
רשת תקינה



