

תכנית עבודה 2021

מוגש לוועד המנהל של אשלים

מבנה המצגת

חלק א': תכנון אסטרטגי

- תחומי החיים;
- דשבורד (טיוטה);
- בדרך להגדרת בעיה ברמה המערכתית;
- תפקידים וערכים מוספים של ג'וינט אשלים;
- תמצית התפיסה האסטרטגית;
- הישגים ב-2020;

חלק ב': מהלכים ותכניות

- מהלכים מרכזיים (דוגמא);
- תכניות לפי משרד שותף;
- תכניות לפי מהלכים מרכזיים;
- תכניות לפי-DNA;

חלק ג': יעדים לשנה הבאה

- יעדי אשלים ל-2021;
- יעדים משותפים עם אגפים אחרים.

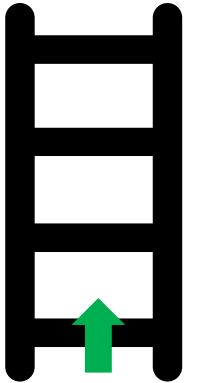
חלק א': תכנון אסטרטגי

מוביליות חברתית כלכלית וצמצום פערים לא הוגנים

מוביליות חברתית-כלכלית

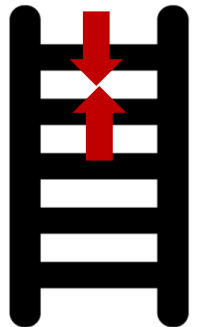
היכולת לעלות בסולם החברתי-כלכלי בעולם משתנה וללא תלות באותם מאפיינים שעלולים לפגוע בסיכויי התנועה מעלה (כגון: מצב סוציו אקונומי, מקום מגורים).

- בין דורית
- תוך דורית
- יחסית



צמצום פערים לא הוגנים

פעולה שמטרתה להקטין אי שוויון חברתי-כלכלי מסיבות שאינן הוגנות ולייצר תנאים מיטביים לשוויון הזדמנויות בחברה.



עדכון תחומי חיים

רקע והקשר רחב



מכון המחקר של ראג' צ'טי

צמיחה מכלילה

חשיפה לחדשנות וסביבה טכנולוגית



הארגון לשיתוף פעולה בין לאומי (OECD)

אינדקס wellbeing בינלאומי



הפורום הכלכלי העולמי

אינדקס מוביליות בינלאומי

כל אלו קיבלו חיזוק באמצעות שלוש מפות הידע

*תובנות בעקבות משבר הקורונה המתמשך



אינדקס בינלאומי למוביליות חברתית-כלכלית

הנותן אינדיקציה לגבי רמת המוביליות בין המדינות השונות

Israel

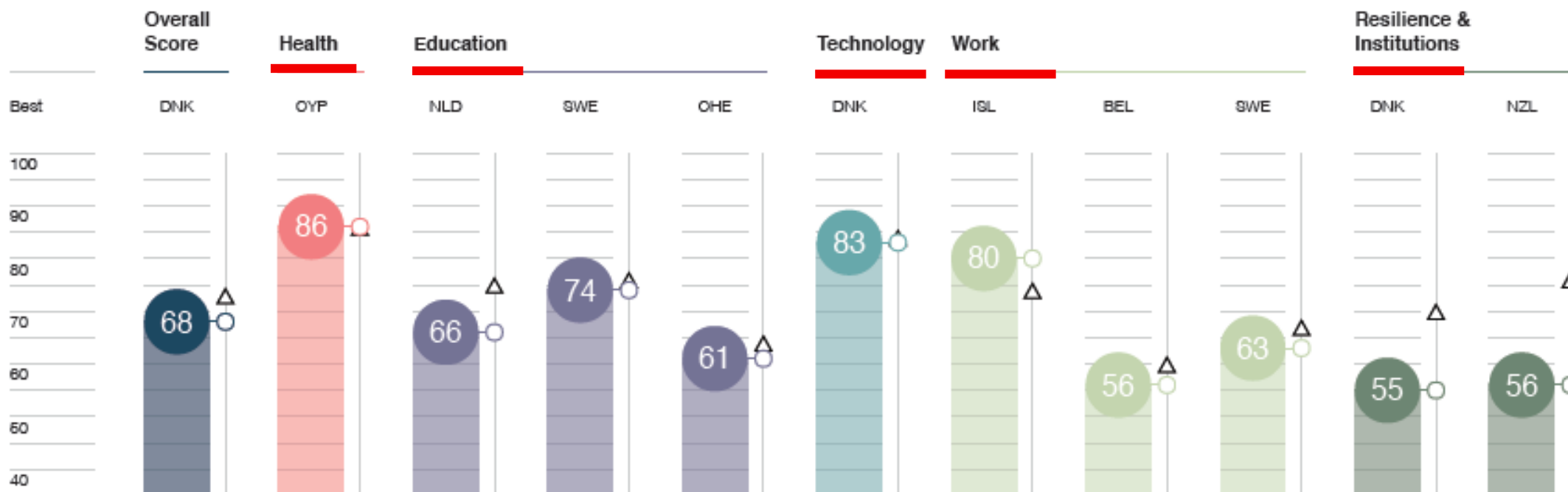
33rd / 82

Social Mobility Index 2020 edition



Performance Overview 2020

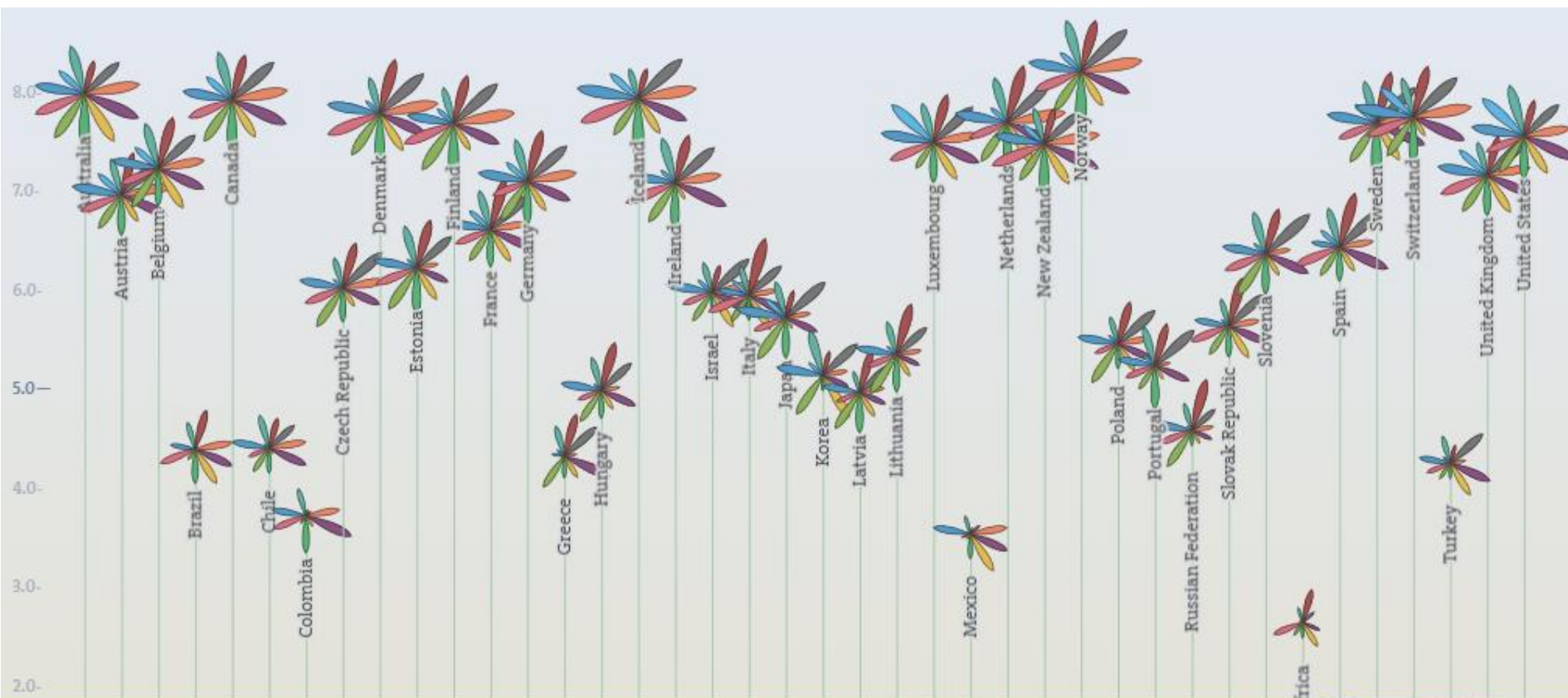
Key Δ High-income group average





אינדקס בינלאומי ל- wellbeing

הנותן אינדיקציה לגבי מדדי איכות החיים



Create Your Better Life Index

Rate the topics according to their importance to you:

	-	+
Housing	<input type="range"/>	<input type="range"/>
Income	<input type="range"/>	<input type="range"/>
Jobs	<input type="range"/>	<input type="range"/>
Community	<input type="range"/>	<input type="range"/>
Education	<input type="range"/>	<input type="range"/>
Environment	<input type="range"/>	<input type="range"/>
Civic Engagement	<input type="range"/>	<input type="range"/>
Health	<input type="range"/>	<input type="range"/>
Life Satisfaction	<input type="range"/>	<input type="range"/>
Safety	<input type="range"/>	<input type="range"/>
Work-Life Balance	<input type="range"/>	<input type="range"/>





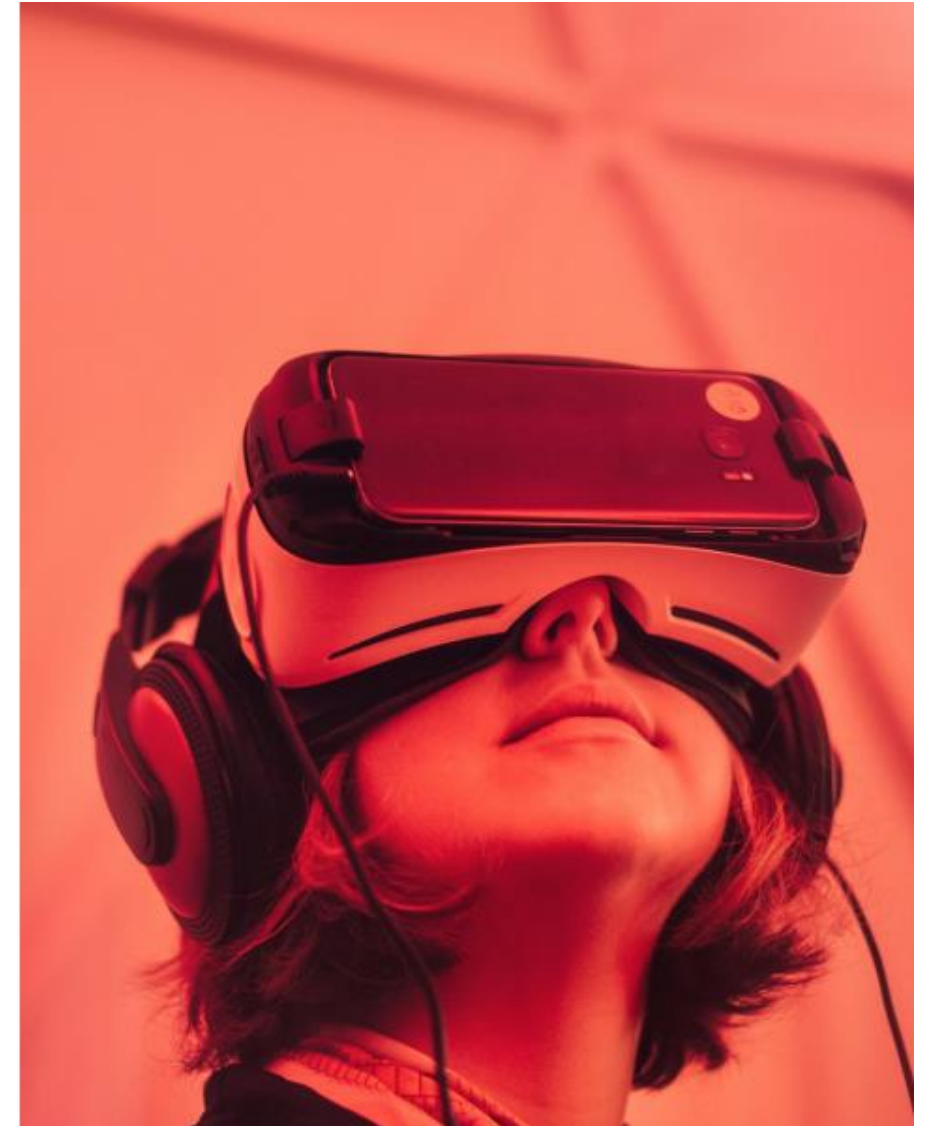
אינדקס בינלאומי ל- wellbeing

חשיפה לחדשנות וסביבה טכנולוגית כמנוע למוביליות

Lost Einsteins

Innovation and Opportunity in America

Alex Bell
Raj Chetty
Xavier Jaravel
Neviana Petkova
John van Reenen



עדכון תחומי חיים

מעבר ל-5 תחומי חיים מרכזיים



שייכות והשתתפות

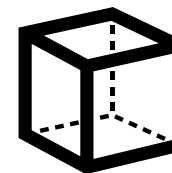
חברתית
אזרחית
קהילתית



טכנולוגיה ודיגיטציה



בריאות



כלכלה

רווחה, מצב פיננסי
קריירה, תעסוקה, הכנסה
דיוך



חינוך והשכלה

דשבורד (טיוטה – מדדים לדוגמא)



שייכות והשתתפות



תחושת ביטחון (מבוגרים)



קשרים חברתיים



טכנולוגיה ודיגיטציה



פתרון בעיות בסביבה מתקשבת



שימוש בשירותי ממשלה מקוונים (E-GOV)



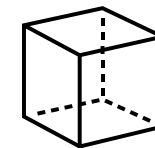
בריאות



סוכרת ל-100,000 איש



אי ביטחון תזונתי (ילדים)



כלכלה



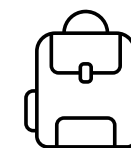
מאזן הוצאות-הכנסות משק בית (40% תחתון)



מוביליות בין דורית בשכר



שיעור משתתפים (שכר מינימום שכירים)



חינוך והשכלה



הקשר הבין דורי (רמת השכלה)



הישגי על יסודי (פיז"ה)



זכאות לבגרות איכותית



↓↑ מגמה עולה/מגמה יורדת (שנים אחרונות)

● לעלות/להרחיב את הערך/השפעת המדד

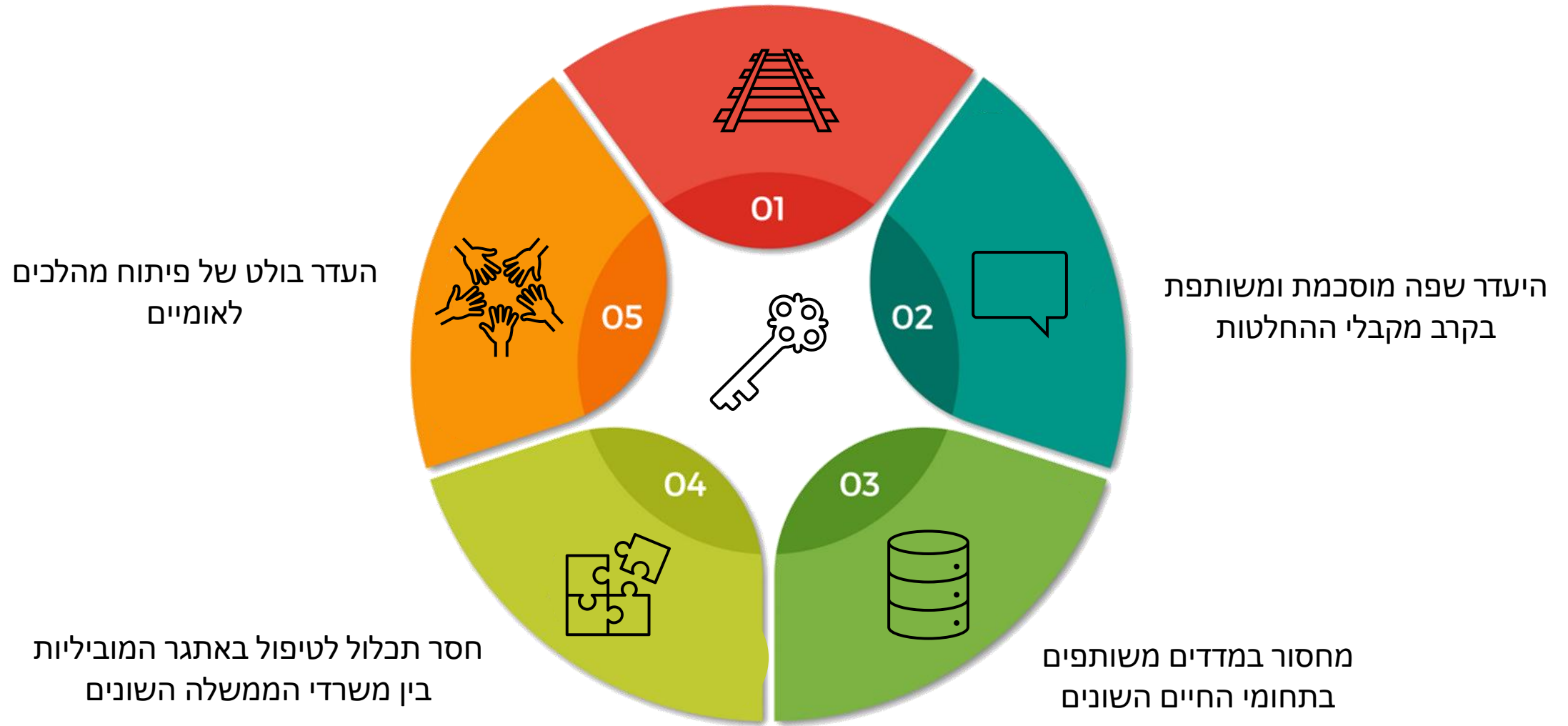
● להוריד/לצמצם את הערך/השפעת המדד



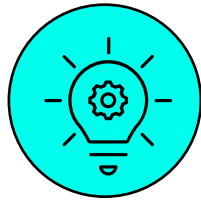
מדד מאוחד למוביליות

קידום מוביליות: בדרך להגדרת בעיה ברמה המערכתית

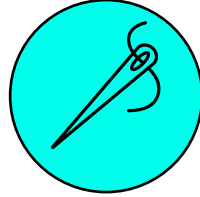
תכניות לצמצום פערים ללא הכוונה ליעדי המוביליות



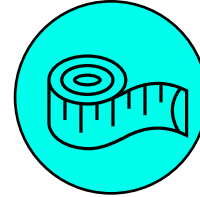
תפקיד בהתהוות



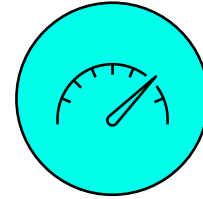
פיתוח והנגשת ידע



פיתוח מהלכים ותכניות



מעקב ומדידה



יצירת מדדים

ערכים מוספים



מבוססי דאטה
best practices-ו



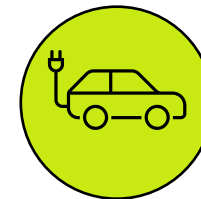
מומחים בפיתוח
חברתי



שותפות אסטרטגית
עם הממשלה



מכוונים ל-
impact

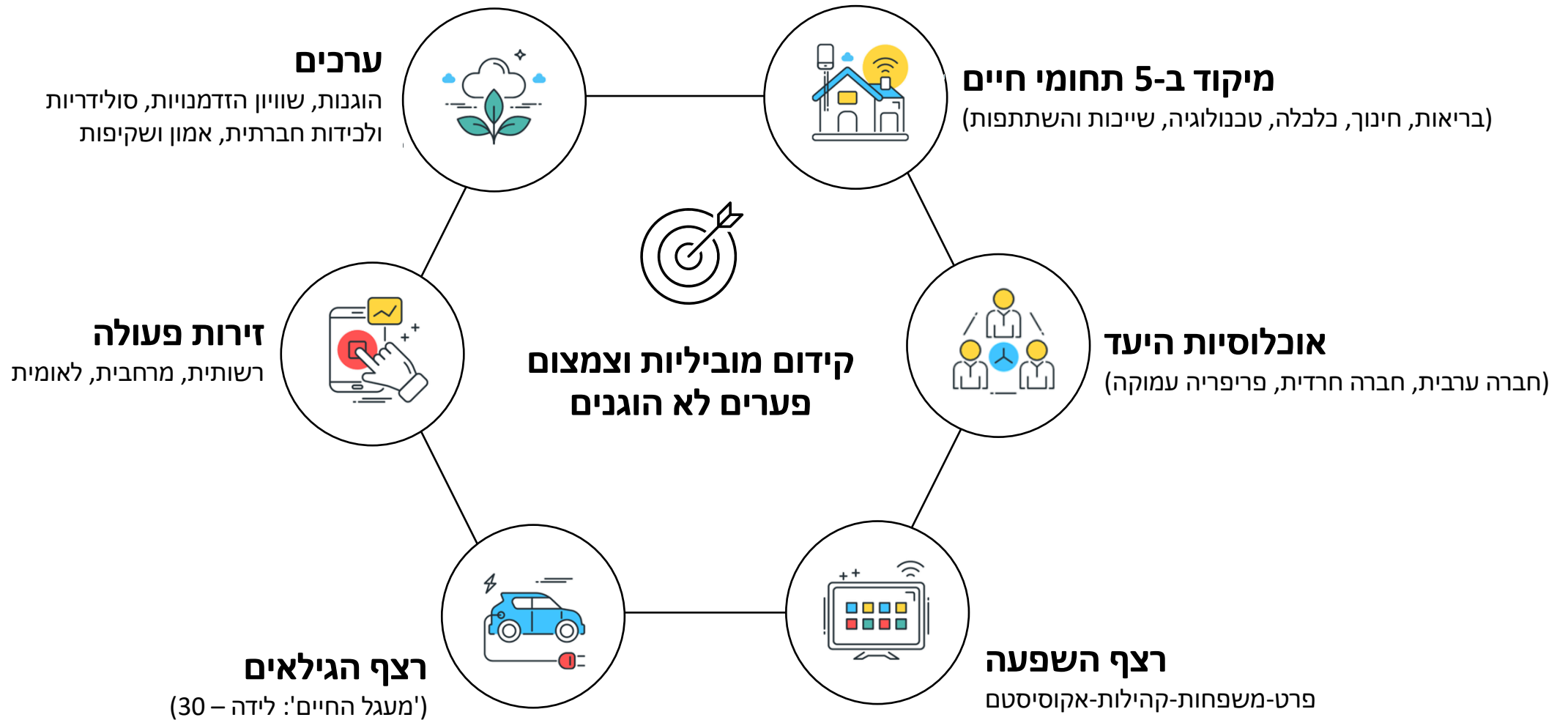


רואים פרטים,
מבינים מערכת



מומחיות בעבודה עם
אוכלוסיות במצבי סיכון

תיאוריית השינוי ועקרונות מנחים



הישגים אגפיים מרכזיים ב-2020

- סיום והטמעה של 11 תכניות;
- קידום של 7 מהלכים – תפיסה, שפה, תכניות, שותפויות;
- התמרת הפעילות הארגונית לעידן הקורונה ושימוש בפלטפורמות שפותחו בחירום;
- הקמה וביסוס וועדת MOVE.IL.

חלק ב': מהלכים ותכניות

מהלכים מקדמי מוביליות

קידום מוביליות חברתית-כלכלית

מדדי אימפקט



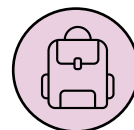
תוצאות מנבאות

מדדים מנבאים



מהלכים

מדדי תוצאה



תשתיות רשותיות
ומרחביות



חיזוק התא
המשפחתי וחוסנו



דמות הבוגר
מערכת החינוך



שוויון הזדמנות במערכת
החינוך החרדית



איכות הלמידה
והתפתחות בגיל הרך



קהילה מיטיבה



צעירים והשכלה גבוהה



תוכניות

מדדי תוצאה



דוגמה למהלך: צעירים והשכלה גבוהה


שיעור מְשִׁתָּכְרִים
(שכר מינימום שכירים)

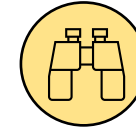

הקשר הבין דורי
(רמת השכלה)




אחוז האקדמאים במקצועות לימוד
מנבאי תעסוקה


שיעור נכנסים לאקדמיה
(בתום 8 שנות סיום תיכון)


שיעור בעלי השכלה על תיכונת



צעירים לומדים במוסדות להשכלה גבוהה לקראת השתלבותם בעולם התעסוקה ולקידום מוביליות חברתית.

- מתן סיוע לסטודנטים
- ליווי צעירים בתהליכי הכניסה ללימודים
- איגום משאבים וידע
- הסדרה והאחדה של תהליכי הכשרה והשכלה גבוהה


תוצאות ברמת הפרט
תוצאות ברמת האקוסיסטם


תוצאות ברמת הפרט
תוצאות ברמת האקוסיסטם

צעירים (יתד) והשכלה גבוהה

משל"י

צבא וחברה

מקדמי תעסוקה

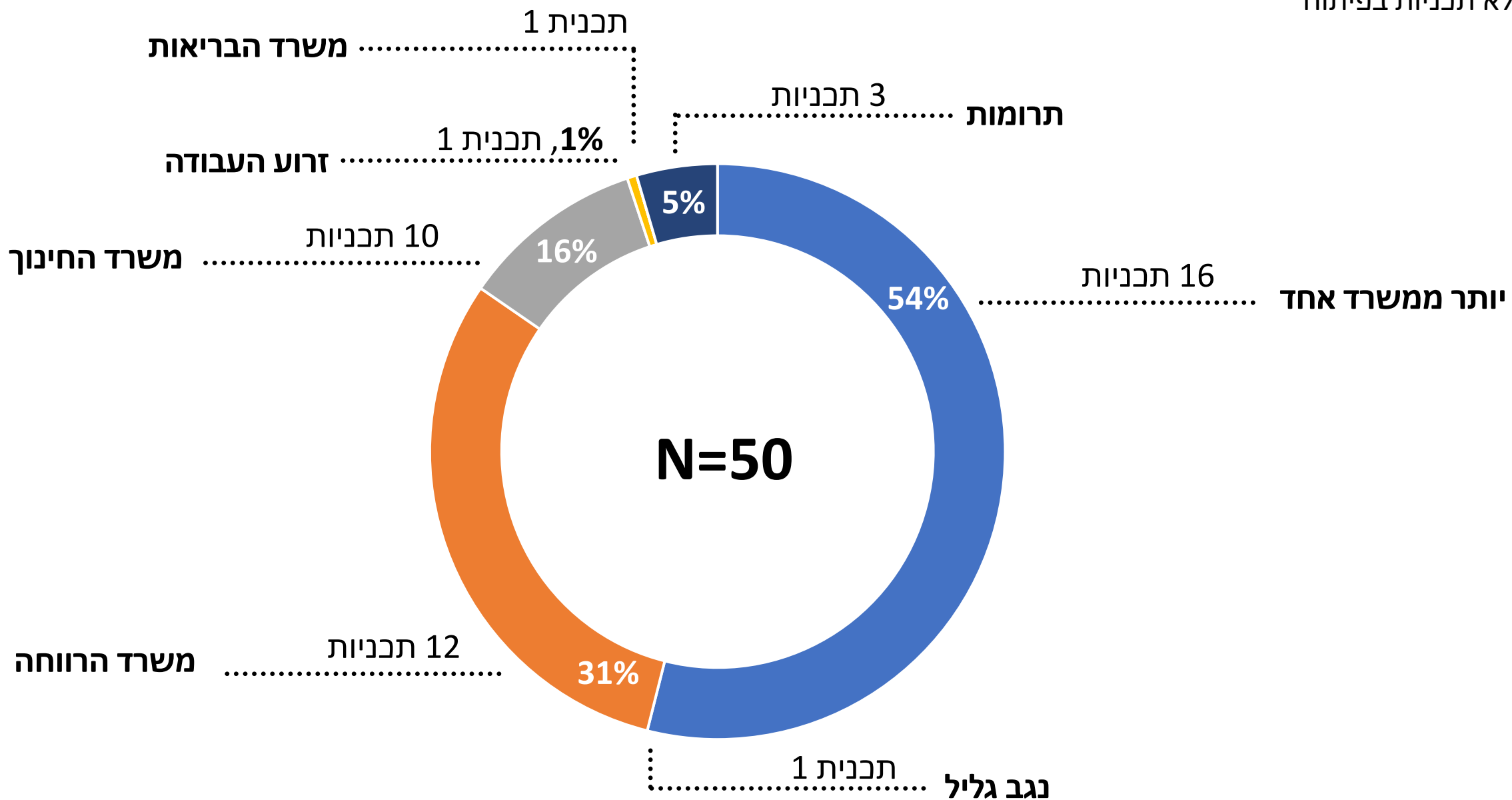
בשבילי

יתד



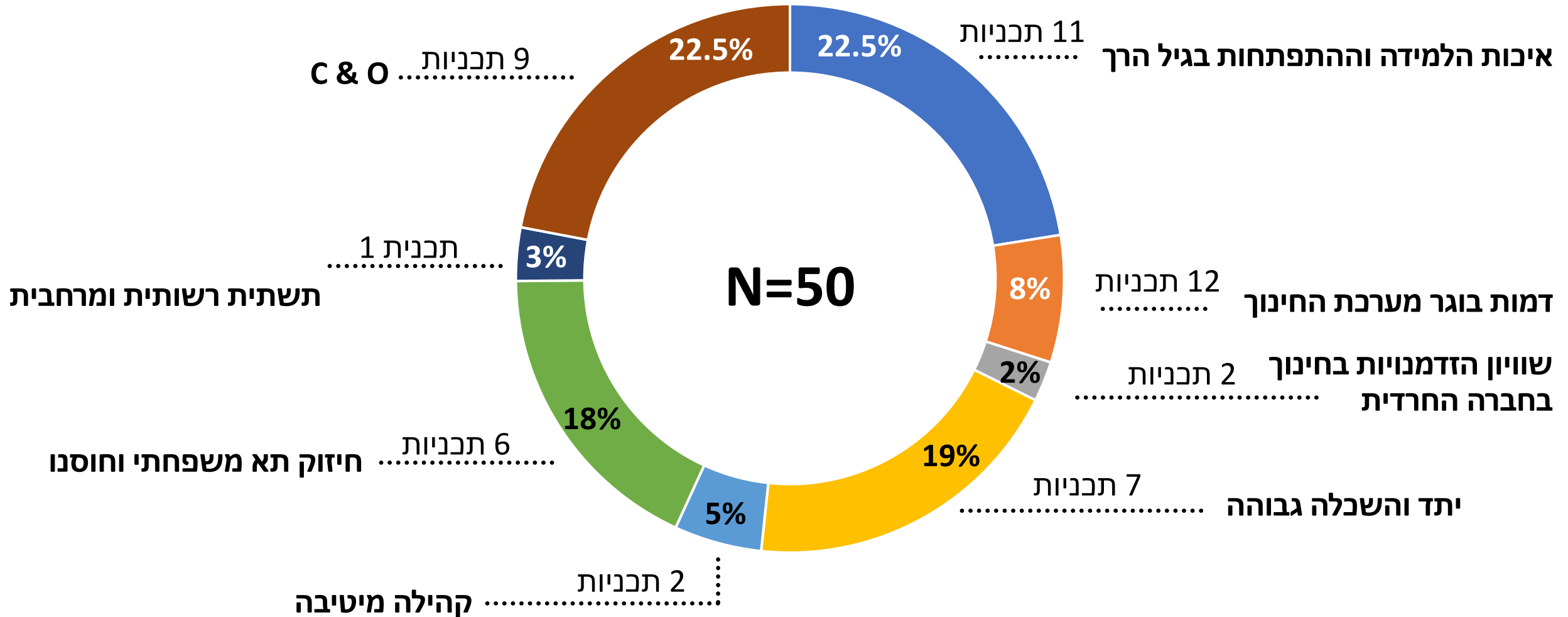
תכניות – לפי משרד שותף (% מתוך התקציב, 2021)

ללא תכניות בפיתוח



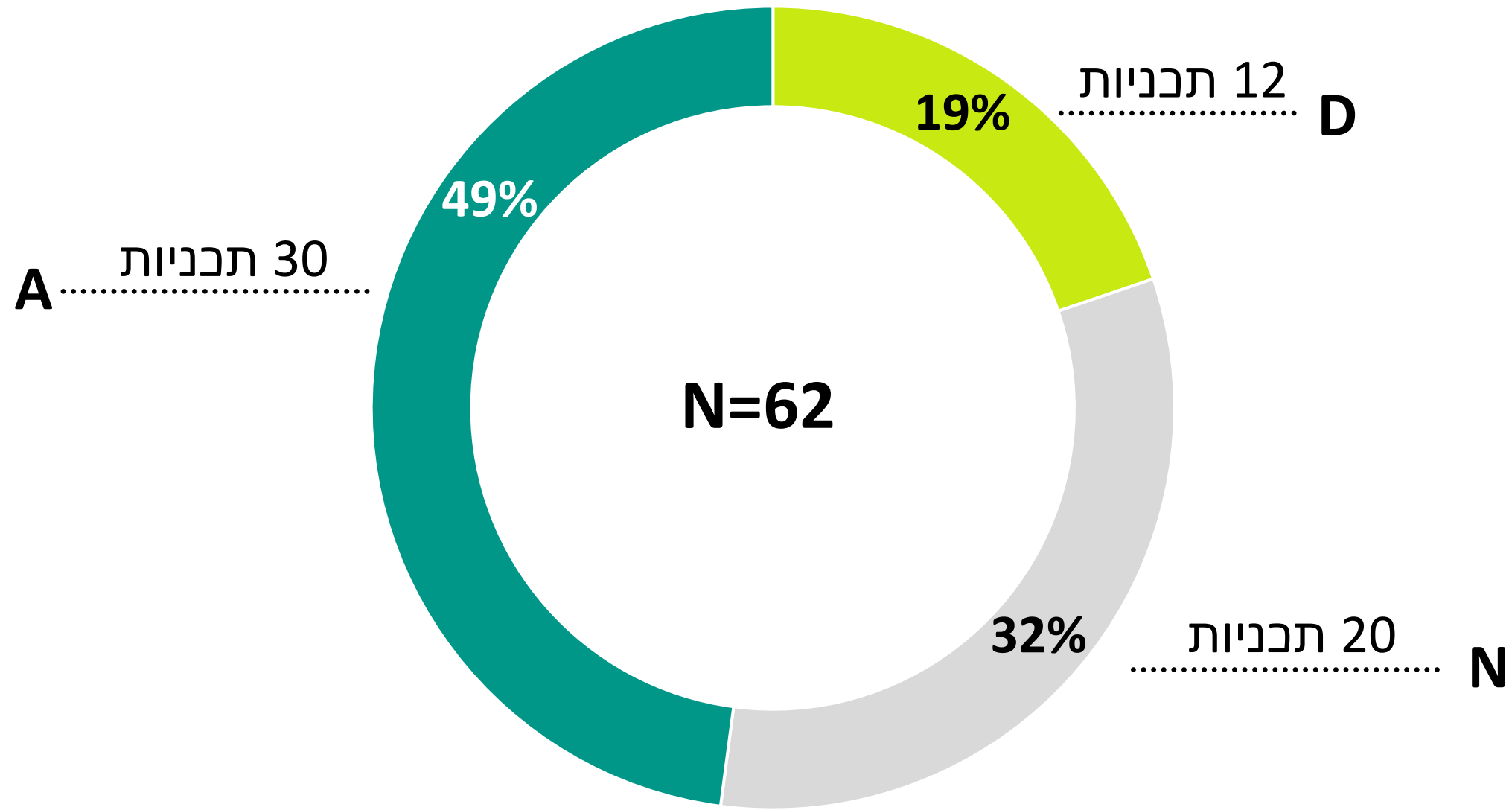
תכניות – לפי מהלכים מרכזיים (% מתוך התקציב, 2021)

ללא תכניות בפיתוח



תכניות – לפי DNA

כולל תכניות בפיתוח



תכניות בפיתוח – פירוט של תכניות מסתמנות

- שינוי מסוגלות מערכת החינוך בחברה הערבית לקידום מוביליות של תלמידים מתקשים;
- חובות צעירים – יתד;
- נעים ביחד – חיבור בין תנועות וארגוני הנוער למשפחות החיות בעוני, הדרה ומצבי סיכון;
- לא רק צעירים לא רק משפחה – עבודה מובחנת עם משפחות צעירות במצבי סיכון;
- מיצוי זכויות - עיר מקדמת זכויות אקטיביות;
- בתי ספר היברידיים;
- Active eat – שיפור אוריינות גופנית בדגש על תזונה ותנועה בגיל הנעורים;
- תזונה בריאה והתפתחות מיטיבה החל מהגיל הרך
- גדל - שיפור איכות החינוך בתלמודי תורה לבנים במגזר החרדי;
- הכלה של ילדים בגיל הרך עם מגוון צרכים התפתחותיים בגני ילדים;
- נוצ"ר – נוער וצעירים במרחב הרשותי;
- עידוד הסדרי חוב – כחלופה להליכי חדלות פירעון על רקע משבר הקורונה.

חלק ג': יעדים ל-2021

עקרונות מנחים בעקבות משבר הקורונה

01 שותפות אסטרטגית עם הממשלה וארגוני החברה האזרחית מסייעת בזמן משבר

02 מיקוד באוכלוסיות הפגיעות בחברה הישראלית

03 חוסן המשפחה והקהילה במרכז

04 מענה על הצרכים היום, להיערך לאתגרים של מחר



יעדי אשלים ל-2021

פנים אגפי

- הבנייה וניסוח תוצאות מנבאות ומדדים למוביליות חברתית וכלכלית בתחומי החיים השונים;
- התאמה של תהליכי העבודה ובמידת הצורך, התאמה של המבנה הארגוני;
- חיזוק שדרת הניהול והמנהיגות והמשך תהליכי ההתפתחות והלמידה;

פעולת הליבה

- פיתוח 12 תכניות חדשות מקדמות מוביליות;
- הטמעה והפצה של 10 תכניות שאמורות להסתיים ב-2021;
- התאמת פיתוח תכניות עתידיות למהלכים שייבחרו;
- דיוק של מהלכים לאומיים לקידום מוביליות בשותפות עם הממשלה וארגוני מגזר שלישי;
- בחינה מתמדת של פעולות אשלים בחירום;

ג'וינט ישראל

- עיגון שפה אסטרטגית פנים ארגונית ביחס לייעוד של אשלים בתחום המוביליות;
- יצירת תשתית של שותפות פנים ארגונית ל-2 מהלכים חדשים לפחות ועבודה עם הכוורת;
- הטמעת השימוש במערכת ה-CRM;

שותפויות

- חיזוק השותפות הממשלתית;
- יצירת הסכמה רחבה על מדדי האימפקט, תוצאות מנבאות ומדדים למוביליות חברתית;
- הידוק הקשר עם תורמים ועם פילנתרופיה ישראלית והגדלת היקף גיוס הכספים;
- יצירת שותפויות חדשות.

יעדים משותפים עם אגפים בג'וינט ישראל

נושאים במיקוד לשנת 2021



תב"ת

- חינוך בחברה החרדית
- השכלת צעירים
- תעסוקת ערבים
- שנת מעבר לבגרות
- מיומנויות וכישורים לעולם העבודה המשתנה

אשל

- קהילה, עירוניות וסביבת מגורים

ישראל מעבר למוגבלות

- עבודה עם הורים/משפחות לילדים עם מוגבלות

אלכ"א

- תכנון במרחב הבדואי בדרום (יישום החלטות הוועדה)
- מיצוי משאבים
- אזוריות
- מיזם לאומי לנשים חד הוריות בעוני